



SAFRA PREVMODERADO FIC MM PREV

PVM

Janeiro de 2012

Características

Categoria ANBIMA	Previdência Balanceados - de 15 - 30	Cota conversão resgate	D+0
Data início	03/04/2000	Pagamento resgate	D+1
Taxa de administração	2,00% a.a.	Aplicação inicial	R\$ 150,00
Tipo de Cota	Fechamento	Movimentação	R\$ 150,00
Cotas de Aplicação	D+0	Saldo Mínimo	R\$ 150,00

Descrição do Fundo

Aplica no Safra PrevModerado - Fundo de Investimento em Cotas de Fundo de Investimento Multimercado Previdenciário, que aplica seus recursos preponderante em cotas de fundos de investimento especialmente constituídos – FIE's pertencentes à classe Renda Fixa, sendo permitido alocar até 20% de seus recursos em cotas de FI's pertencentes à classe Ações.

Destinado a investidores de perfil moderado que buscam uma rentabilidade adicional, no médio longo prazo, através da aplicação de parte de seus recursos em renda variável.

A aquisição de cotas desse fundo é efetuada, exclusivamente, pela SAFRA VIDA E PREVIDÊNCIA S/A, com os recursos aplicados nos planos.

Rentabilidade Mensal

	Jan	Fev	Mar	Abr	Mai	Jun	Jul	Ago	Set	Out	Nov	Dez	Ano
2005	0,33%	2,57%	0,73%	0,92%	1,42%	1,31%	1,70%	2,41%	3,39%	0,57%	3,48%	2,43%	23,38%
CDI	1,38%	1,22%	1,52%	1,41%	1,50%	1,58%	1,51%	1,65%	1,50%	1,40%	1,38%	1,47%	19,00%
2006	5,21%	0,70%	0,66%	1,79%	-0,55%	0,46%	0,66%	2,65%	1,27%	1,64%	1,48%	2,11%	19,53%
CDI	1,43%	1,14%	1,42%	1,08%	1,28%	1,18%	1,17%	1,25%	1,05%	1,09%	1,02%	0,98%	15,03%
2007	0,68%	0,33%	0,73%	1,92%	2,44%	1,58%	1,02%	0,08%	2,79%	2,08%	0,19%	0,67%	15,44%
CDI	1,08%	0,87%	1,05%	0,94%	1,02%	0,90%	0,97%	0,99%	0,80%	0,92%	0,84%	0,84%	11,82%
2008	-1,23%	2,29%	-0,83%	2,54%	2,52%	-1,49%	-0,96%	-0,50%	-1,99%	-3,24%	0,62%	1,01%	-1,43%
CDI	0,92%	0,80%	0,84%	0,90%	0,87%	0,95%	1,06%	1,01%	1,10%	1,17%	1,00%	1,11%	12,38%
2009	1,87%	-0,10%	2,17%	3,44%	2,94%	0,11%	1,86%	0,94%	2,10%	0,69%	2,06%	0,83%	20,57%
CDI	1,04%	0,85%	0,97%	0,84%	0,77%	0,75%	0,78%	0,69%	0,69%	0,69%	0,66%	0,72%	9,88%
2010	-0,01%	0,66%	1,60%	-0,24%	-0,85%	0,16%	2,19%	-0,03%	1,92%	1,01%	-0,03%	0,96%	7,52%
CDI	0,66%	0,59%	0,76%	0,66%	0,75%	0,79%	0,86%	0,89%	0,84%	0,81%	0,81%	0,93%	9,75%
2011	0,08%	0,78%	1,01%	-0,05%	0,05%	-0,04%	-0,40%	-0,09%	-0,73%	2,68%	-	0,57%	3,86%
HI20	-0,11%	0,94%	1,11%	-0,05%	0,34%	0,07%	-0,39%	0,20%	-0,72%	2,99%	0,21%	0,72%	5,41%
2012	2,62%	-	-	-	-	-	-	-	-	-	-	-	2,62%
HI20	2,88%	-	-	-	-	-	-	-	-	-	-	-	2,88%

Estatísticas

	Rent. Fundo	Benchmark	% Benchmark	Volatilidade
12 meses	6,50%	8,55%	76,74%	4,64%
24 meses	14,62%	18,23%	81,47%	4,06%
36 meses	35,64%	29,43%	118,16%	4,26%
Início	352,02%	405,45%	93,10%	4,40%
% Meses Acima do Benchmark		43%		
% Meses Abaixo do Benchmark		57%		
% Meses Positivos Benchmark		97%		
% Meses Negativos Benchmark		3%		
Máximo drawdown		-1,88%		
Perda Máxima(dias)		4		
Recuperação(dias)		20		
			Melhores retornos	Piores retornos
			Mensal	Mensal
			5,21%	-3,24%
			12 meses	12 meses
			30,06%	-4,82%

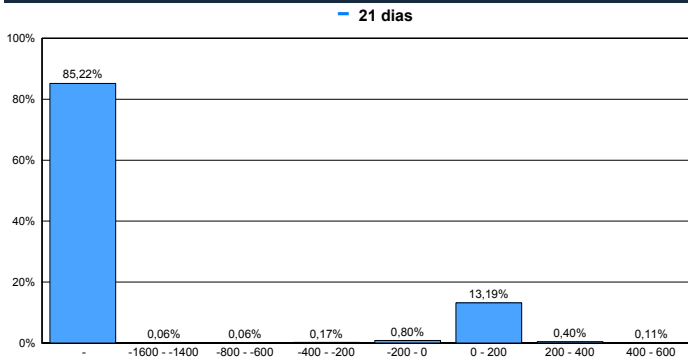


SAFRA PREVMODERADO FIC MM PREV

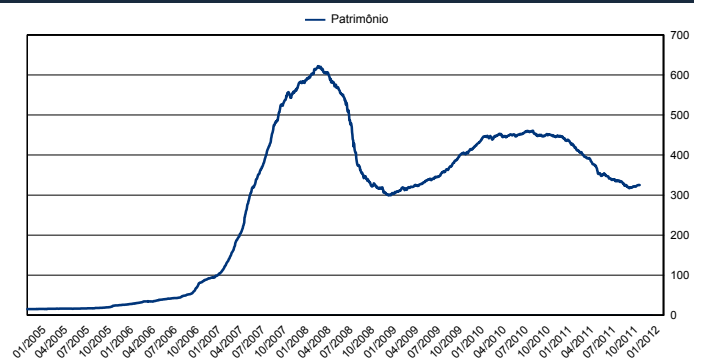
PVM

Janeiro de 2012

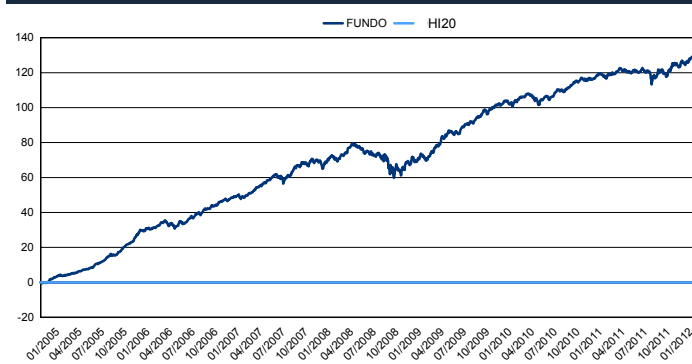
Frequência de Retornos - % HI20 (Janelas Móveis)



Patrimônio Líquido (R\$ Milhões)



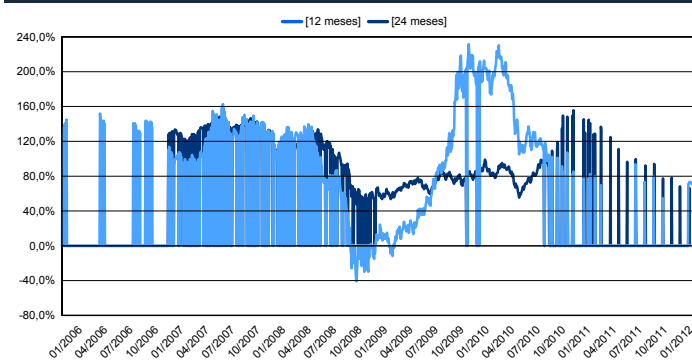
Evolução de Rentabilidade (%) - Desde o Início



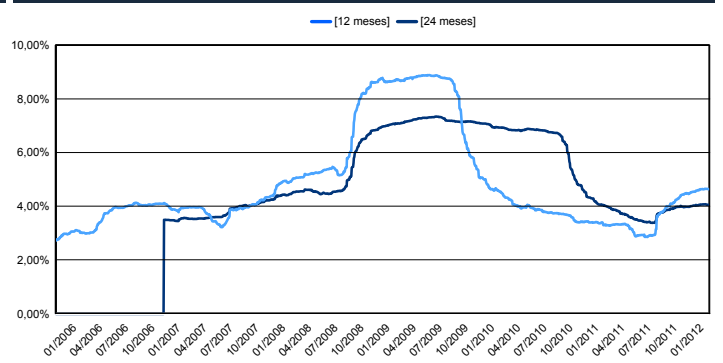
Retorno Nominal Anualizado - Janelas Móveis



Retorno % HI20 - Janelas Móveis



Volatilidade Anualizada - Janelas Móveis



FUNDOS DE INVESTIMENTO NÃO CONTAM COM GARANTIA DO ADMINISTRADOR, DO GESTOR, DE QUALQUER MECANISMO DE SEGURO OU FUNDO GARANTIDOR DE CRÉDITO - FGC. RENTABILIDADE PASSADA NÃO REPRESENTA GARANTIA DE RENTABILIDADE FUTURA. É recomendada a leitura cuidadosa do prospecto e regulamento do fundo de investimento pelo investidor ao aplicar seus recursos. A rentabilidade obtida no passado não representa garantia de rentabilidade futura. LEIA O PROSPECTO E O REGULAMENTO ANTES DE INVESTIR. A rentabilidade não é líquida de impostos. Administrador do Fundo: JS Administração de Recursos SA / Gestor do Fundo: Banco J Safra SA. SAFRA PREVMODERADO FUNDO DE INVESTIMENTO EM COTAS DE FUNDOS DE INVESTIMENTO MULTIMERCADO. A RENTABILIDADE DIVULGADA NÃO É LÍQUIDA DE IMPOSTOS. O FUNDO/FUNDOS EM QUE O FUNDO APLICA UTILIZAM ESTRATÉGIAS COM DERIVATIVOS COMO PARTE INTEGRANTE DE SUA POLÍTICA DE INVESTIMENTO. TAIS ESTRATÉGIAS, DA FORMA COMO SÃO ADOTADAS, PODEM RESULTAR EM SIGNIFICATIVAS PERDAS PATRIMONIAIS PARA O FUNDO E, CONSEQUENTEMENTE, PARA OS SEUS COTISTAS. O fundo/fundos em que o Fundo aplica estão autorizados a realizar aplicações em ativos financeiros negociados no exterior. O fundo/fundos em que o Fundo aplica podem estar expostos a significativa concentração em ativos de poucos emissores, com os riscos daí decorrentes. Este material contém informações reduzidas. Para maiores detalhes consultar o regulamento dos planos. Benchmark do fundo: até dezembro de 2010 = CDI. A partir de janeiro de 2011 = híbrido HI20.

E-mail: safra.asset@safra.com.br. Central de Atendimento Safra: 0300 105 1234, de 2ª a 6ª-feira, das 9 às 19h, exceto feriados. Atendimento aos portadores de necessidades especiais, auditivas e fala. SAC ☐ Serviço de Atendimento ao Consumidor: 0800 772 5755. Atendimento 24 horas por dia, 7 dias por semana. Ouvidoria ☐ caso já tenha recorrido ao SAC e não esteja satisfeito(a): 0800 770 1236, de 2ª a 6ª-feira, das 9h às 18h, exceto feriados.