



SAFRA PREFIX GOLD FIC RENDA FIXA PREV

PVG

Janeiro de 2012

Características

Categoria ANBIMA	Previdencia Renda Fixa	Cota conversão resgate	D+0
Data início	03/04/2000	Pagamento resgate	D+0
Taxa de administração	1,20% a.a.	Aplicação inicial	R\$ 25.000,00
Tipo de Cota	Fechamento	Movimentação	R\$ 150,00
Cotas de Aplicação	D+0	Saldo Mínimo	R\$ 150,00

Descrição do Fundo

Aplica em cotas de fundo de investimento renda fixa previdenciário, com carteira composta, preponderantemente, por ativos de renda fixa, sendo aceitos títulos sintetizados através do uso de derivativos, admitindo-se estratégias que impliquem em risco de juros do mercado doméstico e risco de índice de preços, ou ambos.

Destinado a investidores de perfil conservador, que buscam acompanhar a evolução das taxas de juros do mercado, no médio/ longo prazo.

A aquisição de cotas desse fundo é efetuada, exclusivamente, pela SAFRA VIDA E PREVIDÊNCIA S/A, com os recursos aplicados nos planos.

Rentabilidade Mensal

	Jan	Fev	Mar	Abr	Mai	Jun	Jul	Ago	Set	Out	Nov	Dez	Ano
2005	1,38%	1,16%	1,48%	1,33%	1,41%	1,52%	1,44%	1,53%	1,45%	1,34%	1,36%	1,46%	18,22%
CDI	1,38%	1,21%	1,52%	1,41%	1,50%	1,58%	1,51%	1,65%	1,50%	1,41%	1,38%	1,47%	19,00%
2006	1,43%	1,13%	1,28%	1,00%	1,03%	1,13%	1,15%	1,16%	0,96%	1,12%	0,97%	1,01%	14,22%
CDI	1,43%	1,14%	1,42%	1,08%	1,28%	1,18%	1,17%	1,25%	1,05%	1,09%	1,02%	0,98%	15,05%
2007	1,00%	0,80%	0,98%	1,02%	0,97%	0,77%	0,72%	0,73%	0,73%	0,83%	0,75%	0,75%	10,52%
CDI	1,08%	0,87%	1,05%	0,94%	1,02%	0,90%	0,97%	0,99%	0,80%	0,92%	0,84%	0,84%	11,82%
2008	0,84%	0,74%	0,41%	0,76%	0,83%	0,89%	0,97%	0,88%	0,88%	1,07%	0,78%	0,76%	10,27%
CDI	0,92%	0,80%	0,84%	0,90%	0,87%	0,95%	1,06%	1,01%	1,10%	1,17%	1,00%	1,11%	12,37%
2009	1,00%	0,87%	0,90%	0,82%	1,07%	0,80%	0,99%	0,55%	0,65%	0,66%	0,76%	0,73%	10,24%
CDI	1,05%	0,85%	0,97%	0,84%	0,77%	0,76%	0,79%	0,69%	0,69%	0,69%	0,66%	0,72%	9,90%
2010	0,86%	0,72%	0,76%	0,57%	0,80%	0,51%	0,83%	0,86%	0,92%	0,91%	0,97%	0,79%	9,92%
CDI	0,66%	0,59%	0,76%	0,66%	0,75%	0,79%	0,86%	0,89%	0,84%	0,81%	0,81%	0,93%	9,74%
2011	1,13%	0,74%	0,93%	0,89%	0,72%	0,88%	0,97%	0,85%	0,92%	0,74%	0,64%	0,83%	10,72%
CDI	0,86%	0,84%	0,92%	0,84%	0,99%	0,95%	0,97%	1,07%	0,94%	0,88%	0,86%	0,91%	11,59%
2012	0,84%	-	-	-	-	-	-	-	-	-	-	-	0,84%
CDI	0,89%	-	-	-	-	-	-	-	-	-	-	-	0,89%

Estatísticas

	Rent. Fundo	CDI	% CDI	Volatilidade
12 meses	10,40%	11,63%	89,99%	0,28%
24 meses	21,68%	22,75%	95,75%	0,31%
36 meses	33,95%	34,37%	98,93%	0,34%
Início	369,85%	424,77%	93,33%	2,27%

% Meses Acima do CDI	20%
% Meses Abaixo do CDI	80%
% Meses Positivos CDI	100%
% Meses Negativos CDI	-%

Máximo drawdown	
Perda Máxima(dias)	
Recuperação(dias)	1

	Melhores retornos	Piores retornos
Mensal	2,09%	Mensal -0,58%
12 meses	23,90%	12 meses 8,53%

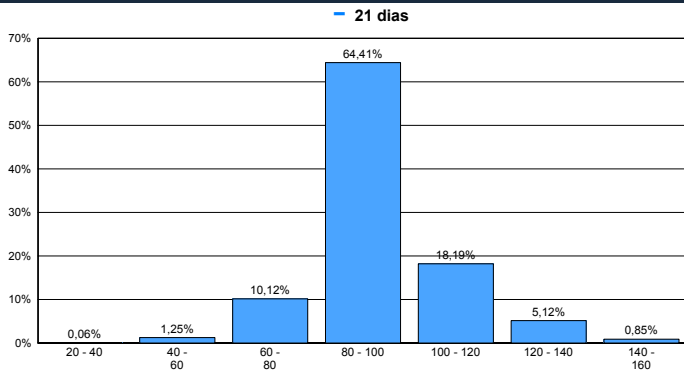


SAFRA PREVFIX GOLD FIC RENDA FIXA PREV

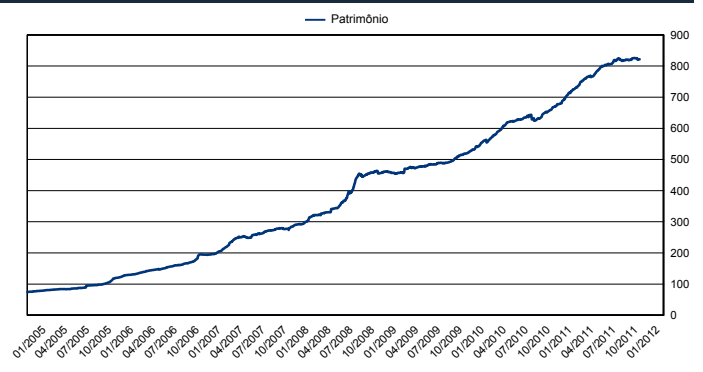
PVG

Janeiro de 2012

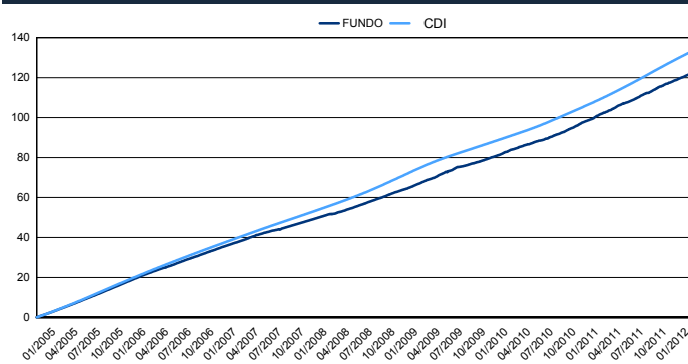
Frequência de Retornos - % CDI (Janelas Móveis)



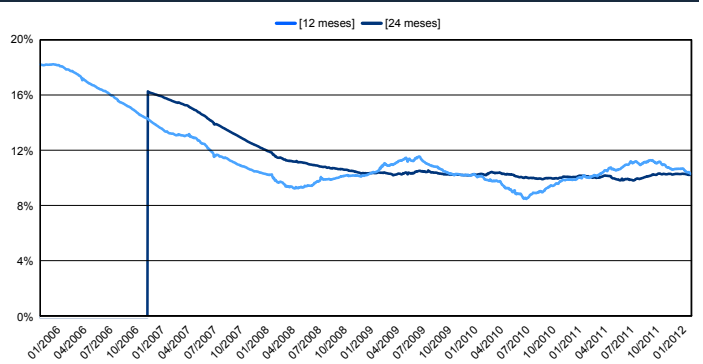
Patrimônio Líquido (R\$ Milhões)



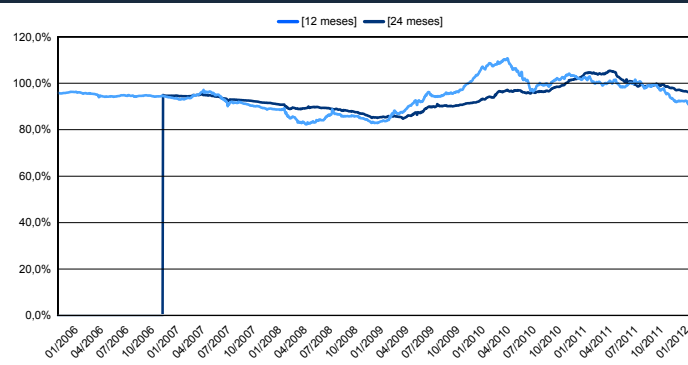
Evolução de Rentabilidade (%) - Desde o Início



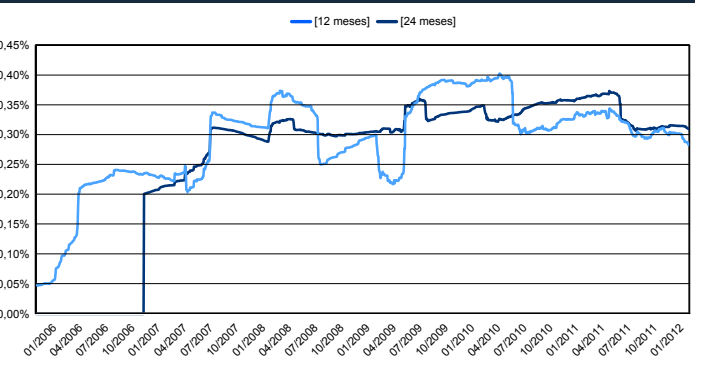
Retorno Nominal Anualizado - Janelas Móveis



Retorno % CDI - Janelas Móveis



Volatilidade Anualizada - Janelas Móveis



FUNDOS DE INVESTIMENTO NÃO CONTAM COM GARANTIA DO ADMINISTRADOR, DO GESTOR, DE QUALQUER MECANISMO DE SEGURO OU FUNDO GARANTIDOR DE CRÉDITO - FGC. RENTABILIDADE PASSADA NÃO REPRESENTA GARANTIA DE RENTABILIDADE FUTURA. É recomendada a leitura cuidadosa do prospecto e regulamento do fundo de investimento pelo investidor ao aplicar seus recursos. A rentabilidade obtida no passado não representa garantia de rentabilidade futura. LEIA O PROSPECTO E O REGULAMENTO ANTES DE INVESTIR. A rentabilidade não é líquida de impostos. Administrador do Fundo: JS Administração de Recursos SA / Gestor do Fundo: Banco J Safra SA. SAFRA PREV FIX GOLD FUNDO DE INVESTIMENTO EM COTAS DE FUNDOS DE INVESTIMENTO RENDA FIXA PREVIDENCIÁRIO. A RENTABILIDADE DIVULGADA NÃO É LÍQUIDA DE IMPOSTOS. O FUNDO/FUNDOS EM QUE O FUNDO APLICA UTILIZAM ESTRATÉGIAS COM DERIVATIVOS COMO PARTE INTEGRANTE DE SUA POLÍTICA DE INVESTIMENTO. TAIS ESTRATÉGIAS, DA FORMA COMO SÃO ADOPTADAS, PODEM RESULTAR EM SIGNIFICATIVAS PERDAS PATRIMONIAIS PARA O FUNDO E, CONSEQUENTEMENTE, PARA OS SEUS COTISTAS. O fundo/fundos em que o Fundo aplica estão autorizados a realizar aplicações em ativos financeiros negociados no exterior. Este material contém informações reduzidas. Para maiores detalhes consultar o regulamento dos planos.

E-mail: safra.asset@safra.com.br. Central de Atendimento Safra: 0300 105 1234, de 2ª a 6ª-feira, das 9 às 19h, exceto feriados. Atendimento aos portadores de necessidades especiais, auditivas e fala. SAC ☐ Serviço de Atendimento ao Consumidor: 0800 772 5755. Atendimento 24 horas por dia, 7 dias por semana. Ouvidoria ☐ caso já tenha recorrido ao SAC e não esteja satisfeito(a): 0800 770 1236, de 2ª a 6ª-feira, das 9h às 18h, exceto feriados.