



SAFRA PRIVATE FI ACOES

CLP

Janeiro de 2012

Características

Categoria ANBIMA	Acoes IBOVESPA Ativo	Pagamento resgate	D+4
Data início	24/03/1998	Aplicação inicial	R\$ 1.000,00
Taxa de administração	1,00% a.a.	Movimentação	R\$ 1.000,00
Taxa de Performance	Não há	Saldo Mínimo	R\$ 1.000,00
Tipo de Cota	Fechamento	Horário	09:01 às 15:00
Cotas de Aplicação	D+0	Patrimônio Liq. em 12 meses (R\$ MM)	R\$ 36,66
Cota conversão resgate	D+1	Tributação	15% sobre rendimentos cobrados no resgate.

Descrição do Fundo

Carteira mais concentrada e composta por ações de livre escolha do gestor ("Stock Picking").

Destinados a investidores de perfil arrojado, que buscam uma rentabilidade diferenciada no médio/longo prazo e que toleram a variação do valor de suas cotas.

Rentabilidade Mensal

	Jan	Fev	Mar	Abr	Mai	Jun	Jul	Ago	Set	Out	Nov	Dez	Ano
2005	-3,28%	9,04%	-4,95%	-5,01%	1,60%	1,00%	3,35%	7,50%	13,67%	-0,92%	14,86%	8,43%	52,25%
IBOVESPA	-7,14%	15,74%	-5,55%	-7,91%	3,75%	-0,80%	3,66%	7,00%	12,20%	-4,36%	5,47%	5,20%	27,06%
2006	22,90%	-0,63%	-1,47%	6,58%	-9,09%	-2,36%	-0,58%	9,88%	2,91%	4,67%	4,36%	8,17%	51,23%
IBOVESPA	14,36%	1,19%	-1,75%	6,08%	-8,19%	-0,45%	1,37%	-2,25%	0,34%	7,18%	7,00%	6,39%	33,73%
2007	-0,17%	-1,20%	0,05%	7,32%	9,31%	5,60%	6,34%	-3,30%	11,70%	3,34%	-4,87%	-1,07%	36,55%
IBOVESPA	-0,57%	-1,44%	4,44%	8,16%	6,67%	3,56%	1,15%	-1,24%	11,23%	8,08%	-2,94%	0,80%	43,68%
2008	-13,07%	10,91%	-12,07%	14,87%	9,43%	-11,40%	-15,34%	-2,92%	-17,16%	-15,68%	0,43%	-1,89%	-46,60%
IBOVESPA	-8,04%	9,05%	-5,53%	7,68%	11,34%	-10,44%	-8,48%	-6,43%	-11,03%	-24,80%	-1,77%	2,61%	-41,25%
2009	0,24%	2,71%	3,07%	14,76%	8,98%	-6,18%	11,53%	4,22%	10,38%	1,03%	12,69%	1,99%	85,52%
IBOVESPA	4,66%	-2,84%	7,18%	15,55%	12,49%	-3,26%	6,41%	3,15%	8,90%	0,05%	8,93%	2,30%	82,66%
2010	-6,35%	3,59%	2,26%	-5,45%	-10,98%	-3,80%	10,96%	-4,50%	6,44%	-0,81%	-5,52%	0,03%	-15,08%
IBOVESPA	-4,65%	1,68%	5,82%	-4,04%	-6,64%	-3,35%	10,80%	-3,51%	6,58%	1,79%	-4,20%	2,36%	1,05%
2011	-1,63%	-0,25%	1,69%	-1,07%	0,14%	-4,44%	-4,42%	-1,17%	-8,46%	8,92%	-2,38%	0,03%	-13,13%
IBOVESPA	-3,94%	1,21%	1,79%	-3,58%	-2,29%	-3,43%	-5,74%	-3,96%	-7,38%	11,49%	-2,51%	-0,21%	-18,11%
2012	6,52%	-	-	-	-	-	-	-	-	-	-	-	6,52%
IBOVESPA	11,13%	-	-	-	-	-	-	-	-	-	-	-	11,13%

Estatísticas

	Rent. Fundo	IBOVESPA	% IBOVESPA	Volatilidade
12 meses	-5,93%	-5,26%	-0,67%	21,38%
24 meses	-16,09%	-3,56%	-12,53%	23,51%
36 meses	45,44%	60,49%	-15,05%	25,54%
Início	521,43%	425,03%	96,40%	28,14%

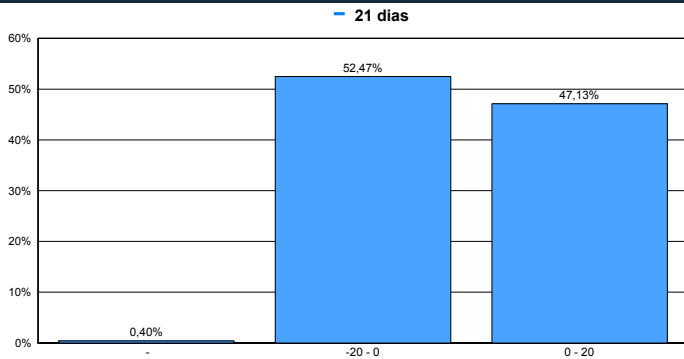
% Meses Acima do IBOVESPA	48%
% Meses Abaixo do IBOVESPA	52%
% Meses Positivos IBOVESPA	45%
% Meses Negativos IBOVESPA	55%

Máximo drawdown	
Perda Máxima(dias)	
Recuperação(dias)	1

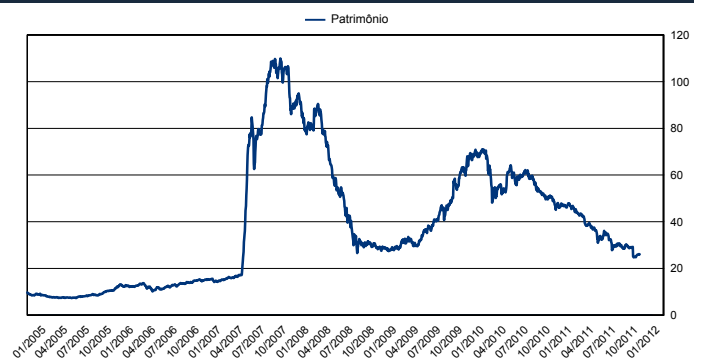
	Melhores retornos	Piores retornos
Mensal	29,72%	Mensal -41,36%
12 meses	319,62%	12 meses -56,14%



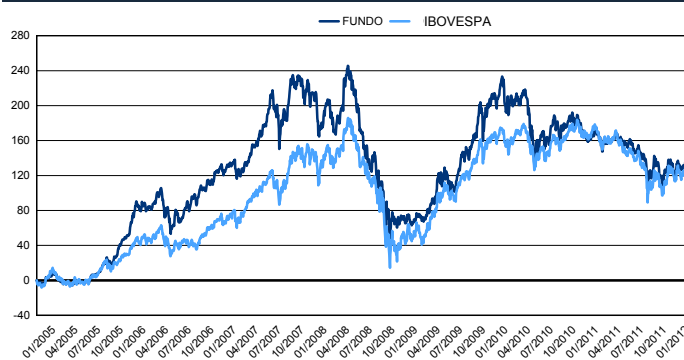
Frequência de Retornos - % IBOVESPA (Janelas Móveis)



Patrimônio Líquido (R\$ Milhões)



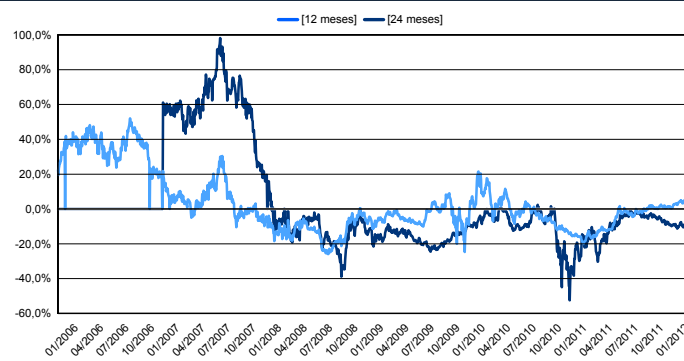
Evolução de Rentabilidade (%) - Desde o Início



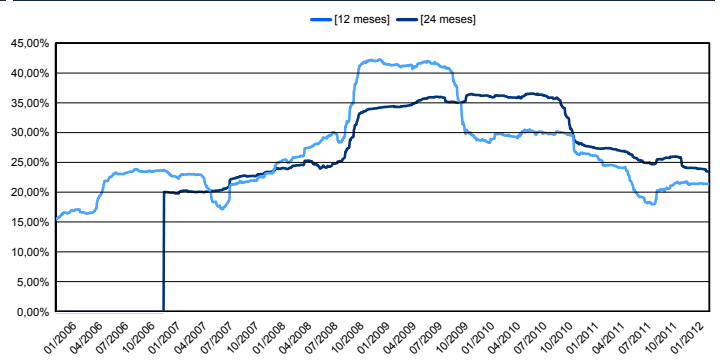
Retorno Nominal Anualizado - Janelas Móveis



Excesso de Retorno % IBOVESPA - Janelas Móveis



Volatilidade Anualizada - Janelas Móveis



FUNDOS DE INVESTIMENTO NÃO CONTAM COM GARANTIA DO ADMINISTRADOR, DO GESTOR, DE QUALQUER MECANISMO DE SEGURO OU FUNDO GARANTIDOR DE CRÉDITO - FGC. RENTABILIDADE PASSADA NÃO REPRESENTA GARANTIA DE RENTABILIDADE FUTURA. É recomendada a leitura cuidadosa do prospecto e regulamento do fundo de investimento pelo investidor ao aplicar seus recursos. A rentabilidade obtida no passado não representa garantia de rentabilidade futura. LEIA O PROSPECTO E O REGULAMENTO ANTES DE INVESTIR. A rentabilidade não é líquida de impostos. Administrador do Fundo: JS Administração de Recursos SA / Gestor do Fundo: Banco J Safra SA. O fundo/fundo em que o fundo aplica utiliza estratégias com derivativos como parte integrante de sua política de investimento. Tais estratégias, da forma como são adotadas, podem resultar em significativas perdas patrimoniais para seus cotistas. O fundo/fundo em que aplica está autorizado a aplicar em ativos financeiros negociados no exterior. O fundo/fundo em que o fundo aplica pode estar exposto a significativa concentração em ativos de poucos emissores, com os riscos daí decorrentes. SAFRA PRIVATE FUNDO DE INVESTIMENTO EM AÇÕES. A RENTABILIDADE DIVULGADA NÃO É LÍQUIDA DE IMPOSTOS. O FUNDO/FUNDOS EM QUE O FUNDO APLICA UTILIZAM ESTRATÉGIAS COM DERIVATIVOS COMO PARTE INTEGRANTE DE SUA POLÍTICA DE INVESTIMENTO. TAIS ESTRATÉGIAS, DA FORMA COMO SÃO ADOTADAS, PODEM RESULTAR EM SIGNIFICATIVAS PERDAS PATRIMONIAIS PARA O FUNDO E, CONSEQUENTEMENTE, PARA OS SEUS COTISTAS, PODEM INCLUSIVE ACARREJAR PERDAS SUPERIORES AO CAPITAL APLICADO E A CONSEQUENTE OBRIGAÇÃO DOS COTISTAS DE APORTAREM RECURSOS ADICIONAIS PARA COBRIR O PREJUÍZO DO FUNDO. O fundo/fundos em que o Fundo aplica estão autorizados a realizar aplicações em ativos financeiros negociados no exterior. O fundo/fundos em que o Fundo aplica podem estar expostos a significativa concentração em ativos de poucos emissores, com os riscos daí decorrentes.

E-mail: safra.asset@safra.com.br. Central de Atendimento Safra: 0300 105 1234, de 2ª a 6ª-feira, das 9 às 19h, exceto feriados. Atendimento aos portadores de necessidades especiais, auditivas e fala. SAC ☐ Serviço de Atendimento ao Consumidor: 0800 772 5755. Atendimento 24 horas por dia, 7 dias por semana. Ouvidoria ☐ caso já tenha recorrido ao SAC e não esteja satisfeito(a): 0800 770 1236, de 2ª a 6ª-feira, das 9h às 18h, exceto feriados.