



SAFRA CONSUMO FI ACOES

SAT

Dezembro de 2011

Características

Categoria ANBIMA	Acoes Livre	Pagamento resgate	D+4
Data início	05/07/2000	Aplicação inicial	R\$ 10.000,00
Taxa de administração	Máxima: 3,00% a.a.	Movimentação	R\$ 1.000,00
Taxa de Performance	20% sobre o que exceder o IBOVESPA.	Saldo Mínimo	R\$ 5.000,00
Tipo de Cota	Fechamento	Horário	09:01 às 15:00
Cotas de Aplicação	D+0	Patrimônio Liq. em 12 meses (R\$ MM)	R\$ 25,18
Cota conversão resgate	D+1	Tributação	15% sobre rendimentos cobrados no resgate.

Descrição do Fundo

Carteira composta pelas empresas mais promissoras do setor alvo do fundo. Gestão ativa que busca rentabilizar os investimentos através de escolha fundamentada no potencial de crescimento das empresas.

Destinado a investidores de perfil arrojado, que buscam uma rentabilidade diferenciada no médio/longo prazo e que toleram a variação do valor de suas cotas.

Rentabilidade Mensal

	Jan	Fev	Mar	Abr	Mai	Jun	Jul	Ago	Set	Out	Nov	Dez	Ano
2004	3,05%	-1,62%	3,18%	-6,94%	-1,73%	7,08%	5,06%	11,04%	0,38%	4,85%	5,43%	15,19%	52,75%
IBOVESPA	-0,08%	-2,62%	2,02%	-10,08%	-1,31%	6,77%	6,77%	2,54%	1,78%	-1,22%	8,64%	4,70%	17,74%
2005	-2,05%	14,88%	-5,84%	-6,78%	6,12%	-5,03%	5,08%	4,15%	12,63%	0,15%	7,30%	10,96%	46,29%
IBOVESPA	-7,14%	15,74%	-5,55%	-7,91%	3,75%	-0,80%	3,66%	7,00%	12,20%	-4,36%	5,47%	5,20%	27,06%
2006	13,56%	2,68%	-0,69%	5,53%	-7,03%	0,42%	0,03%	5,11%	4,60%	2,32%	7,80%	4,32%	44,39%
IBOVESPA	14,36%	1,19%	-1,75%	6,08%	-8,19%	-0,45%	1,37%	-2,25%	0,34%	7,18%	7,00%	6,39%	33,73%
2007	1,51%	-2,75%	0,87%	6,94%	8,65%	0,87%	4,91%	-8,66%	5,76%	4,12%	-7,30%	-4,30%	9,25%
IBOVESPA	-0,57%	-1,44%	4,44%	8,16%	6,67%	3,56%	1,15%	-1,24%	11,23%	8,08%	-2,94%	0,80%	43,68%
2008	-15,23%	10,22%	-11,58%	6,59%	16,14%	-12,21%	-10,71%	-8,34%	-13,80%	-22,90%	-0,02%	0,07%	-51,14%
IBOVESPA	-8,04%	9,05%	-5,53%	7,68%	11,34%	-10,44%	-8,48%	-6,43%	-11,03%	-24,80%	-1,77%	2,61%	-41,25%
2009	-0,40%	-2,70%	7,15%	19,55%	9,33%	-4,23%	13,07%	3,17%	8,90%	1,35%	9,19%	2,25%	86,84%
IBOVESPA	4,66%	-2,84%	7,18%	15,55%	12,49%	-3,26%	6,41%	3,15%	8,90%	0,05%	8,93%	2,30%	82,66%
2010	-2,23%	1,11%	-1,68%	1,52%	-1,77%	4,67%	4,49%	-2,34%	4,52%	6,53%	-1,08%	1,77%	16,04%
IBOVESPA	-4,65%	1,68%	5,82%	-4,04%	-6,64%	-3,35%	10,80%	-3,51%	6,58%	1,79%	-4,20%	2,36%	1,05%
2011	-7,13%	0,52%	6,16%	3,12%	-1,76%	-3,34%	-3,20%	6,81%	-4,56%	4,46%	0,33%	3,47%	3,84%
IBOVESPA	-3,94%	1,21%	1,79%	-3,58%	-2,29%	-3,43%	-5,74%	-3,96%	-7,38%	11,49%	-2,51%	-0,21%	-18,11%

Estatísticas

	Rent. Fundo	IBOVESPA	% IBOVESPA	Volatilidade
12 meses	3,84%	-18,11%	21,95%	17,71%
24 meses	20,50%	-17,25%	37,76%	16,80%
36 meses	125,15%	51,14%	74,00%	22,04%
Início	334,75%		- %	25,79%

% Meses Acima do IBOVESPA	53%
% Meses Abaixo do IBOVESPA	47%
% Meses Positivos IBOVESPA	53%
% Meses Negativos IBOVESPA	47%

Máximo drawdown	
Perda Máxima(dias)	
Recuperação(dias)	1

	Melhores retornos	Piores retornos
Mensal	25,10%	Mensal -24,37%
12 meses	111,26%	12 meses -64,30%

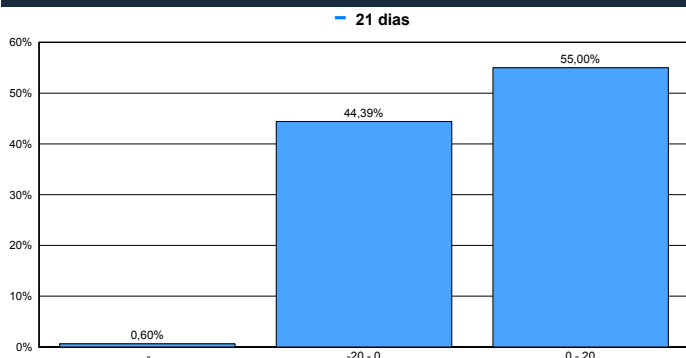


SAFRA CONSUMO FI ACOES

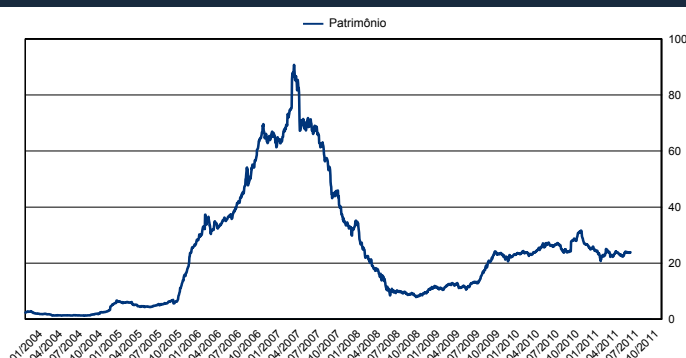
SAT

Dezembro de 2011

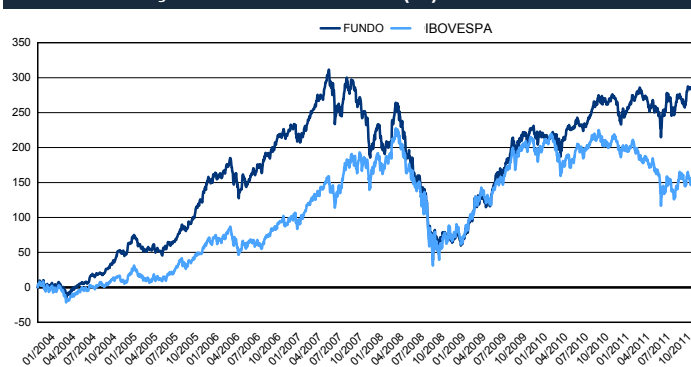
Frequência de Retornos - % IBOVESPA (Janelas Móveis)



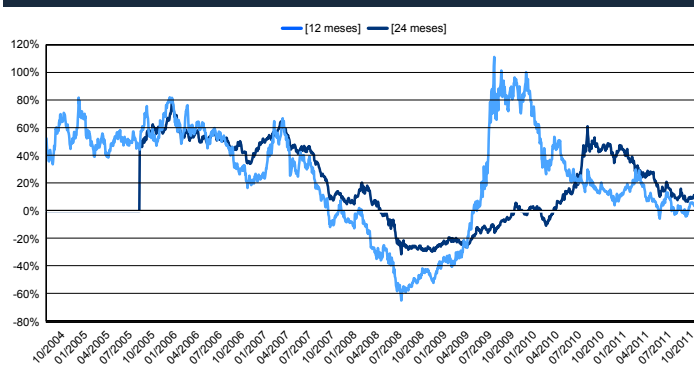
Patrimônio Líquido (R\$ Milhões)



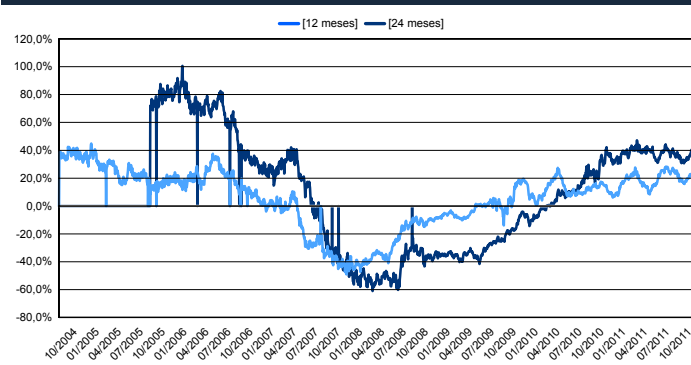
Evolução de Rentabilidade (%) - Desde o Início



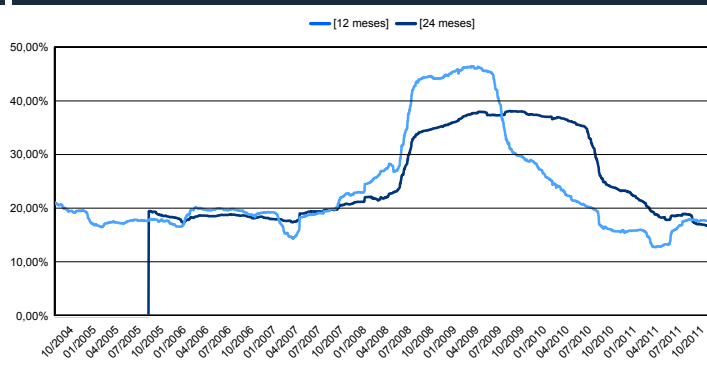
Retorno Nominal Anualizado - Janelas Móveis



Excesso de Retorno % IBOVESPA - Janelas Móveis



Volatilidade Anualizada - Janelas Móveis



FUNDOS DE INVESTIMENTO NÃO CONTAM COM GARANTIA DO ADMINISTRADOR, DO GESTOR, DE QUALQUER MECANISMO DE SEGURO OU FUNDO GARANTIDOR DE CRÉDITO - FGC. RENTABILIDADE PASSADA NÃO REPRESENTA GARANTIA DE RENTABILIDADE FUTURA. É recomendada a leitura cuidadosa do prospecto e regulamento do fundo de investimento pelo investidor ao aplicar seus recursos. A rentabilidade obtida no passado não representa garantia de rentabilidade futura. LEIA O PROSPECTO E O REGULAMENTO ANTES DE INVESTIR. A rentabilidade não é líquida de impostos. Administrador do Fundo: JS Administração de Recursos SA / Gestor do Fundo: Banco J Safra SA. O fundo/fundo em que o fundo aplica utiliza estratégias com derivativos como parte integrante de sua política de investimento. Tais estratégias, da forma como são adotadas, podem resultar em significativas perdas patrimoniais para seus cotistas. O fundo/fundo em que aplica está autorizado a aplicar em ativos financeiros negociados no exterior. O fundo/fundo em que o fundo aplica pode estar exposto a significativa concentração em ativos de poucos emissores, com os riscos daí decorrentes. SAFRA CONSUMO FUNDO DE INVESTIMENTO EM AÇÕES. Taxa de administração mínima 2,95% ao ano. Taxa de administração máxima 3,00% ao ano. A RENTABILIDADE DIVULGADA NÃO É LÍQUIDA DE IMPOSTOS. O FUNDO/FUNDOS EM QUE O FUNDO APLICA UTILIZAM ESTRATÉGIAS COM DERIVATIVOS COMO PARTE INTEGRANTE DE SUA POLÍTICA DE INVESTIMENTO. TAIS ESTRATÉGIAS, DA FORMA COMO SÃO ADOTADAS, PODEM RESULTAR EM SIGNIFICATIVAS PERDAS PATRIMONIAIS PARA O FUNDO E, CONSEQUENTEMENTE, PARA OS SEUS COTISTAS, PODEM INCLUSIVE ACARREJAR PERDAS SUPERIORES AO CAPITAL APLICADO E A CONSEQUENTE OBRIGAÇÃO DOS COTISTAS DE APORTAREM RECURSOS ADICIONAIS PARA COBRIR O PREJUÍZO DO FUNDO. O fundo/fundos em que o Fundo aplica estão autorizados a realizar aplicações em ativos financeiros negociados no exterior. O fundo/fundos em que o Fundo aplica podem estar expostos a significativa concentração em ativos de poucos emissores, com os riscos daí decorrentes.

E-mail: safra.asset@safra.com.br. Central de Atendimento Safra: 0300 105 1234, de 2ª a 6ª-feira, das 9 às 19h, exceto feriados.

Atendimento aos portadores de necessidades especiais, auditivas e fala. SAC ☐ Serviço de Atendimento ao Consumidor: 0800 772 5755. Atendimento 24 horas por dia, 7 dias por semana.

Ouvidoria ☐ caso já tenha recorrido ao SAC e não esteja satisfeito(a): 0800 770 1236, de 2ª a 6ª-feira, das 9h às 18h, exceto feriados.