



Características

Categoria ANBIMA	Ações Small Caps	Pagamento resgate	D+34
Data início	18/12/2009	Aplicação inicial	R\$ 10.000,00
Taxa de administração	3,00% a.a.	Movimentação	R\$ 1.000,00
Taxa de Performance	20% sobre o que exceder o Ibovespa	Saldo Mínimo	R\$ 5.000,00
Tipo de Cota	Fechamento	Horário	09:01 às 15:00
Cotas de Aplicação	D+0	Patrimônio Liq. em 12 meses (R\$ MM)	R\$ 24,11
Cota conversão resgate	D+31	Tributação	15% sobre rendimentos cobrados no resgate.

Descrição do Fundo

Carteira composta por ações de empresas de baixa capitalização de mercado que através de análise fundamentalista e de mercado, apresentam grande potencial de valorização no longo prazo. Destinado a investidores, de perfil arrojado, que buscam uma rentabilidade diferenciada no médio/longo prazo e que toleram a variação do valor de suas cotas.

Rentabilidade Mensal

	Jan	Fev	Mar	Abr	Mai	Jun	Jul	Ago	Set	Out	Nov	Dez	Ano
2004	-	-	-	-	-	-	-	-	-	-	-	-	-
IBOVESPA	-	-	-	-	-	-	-	-	-	-	-	-	-
2005	-	-	-	-	-	-	-	-	-	-	-	-	-
IBOVESPA	-	-	-	-	-	-	-	-	-	-	-	-	-
2006	-	-	-	-	-	-	-	-	-	-	-	-	-
IBOVESPA	-	-	-	-	-	-	-	-	-	-	-	-	-
2007	-	-	-	-	-	-	-	-	-	-	-	-	-
IBOVESPA	-	-	-	-	-	-	-	-	-	-	-	-	-
2008	-	-	-	-	-	-	-	-	-	-	-	-	-
IBOVESPA	-	-	-	-	-	-	-	-	-	-	-	-	-
2009	-	-	-	-	-	-	-	-	-	-	-	4,46%	4,46%
IBOVESPA	-	-	-	-	-	-	-	-	-	-	-	2,27%	2,69%
2010	0,90%	-0,70%	0,57%	-0,16%	-5,24%	4,73%	6,67%	2,57%	5,63%	6,84%	1,61%	2,59%	28,52%
IBOVESPA	-4,65%	1,68%	5,82%	-4,04%	-6,64%	-3,35%	10,80%	-3,51%	6,58%	1,79%	-4,20%	2,36%	1,05%
2011	-3,37%	-2,75%	1,19%	3,42%	0,06%	-2,98%	-3,81%	-0,28%	-6,66%	4,50%	1,64%	0,54%	-8,72%
IBOVESPA	-3,94%	1,21%	1,79%	-3,58%	-2,29%	-3,43%	-5,74%	-3,96%	-7,38%	11,49%	-2,51%	-0,21%	-18,11%

Estatísticas

	Rent. Fundo	IBOVESPA	% IBOVESPA	Volatilidade
12 meses	-8,72%	-18,11%	9,39%	17,21%
24 meses	17,31%	-17,25%	34,57%	15,75%
36 meses	- %	- %	- %	- %
Início	22,54%	-15,03%	37,58%	15,69%

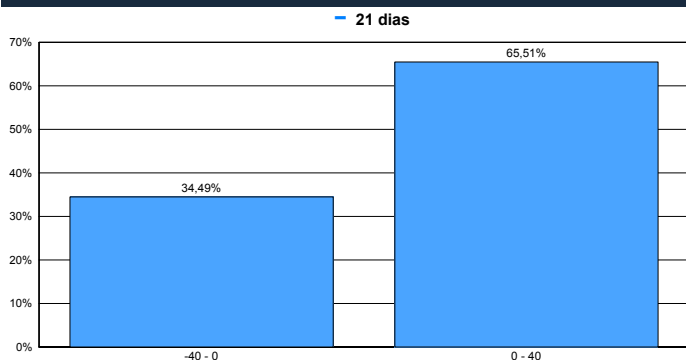
% Meses Acima do IBOVESPA	71%
% Meses Abaixo do IBOVESPA	29%
% Meses Positivos IBOVESPA	38%
% Meses Negativos IBOVESPA	63%

Máximo drawdown	
Perda Máxima(dias)	
Recuperação(dias)	1

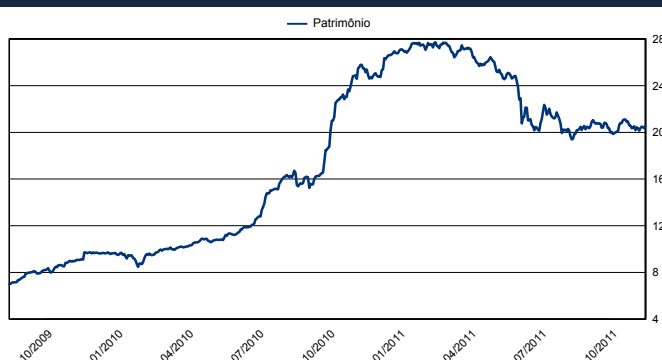
	Melhores retornos	Piores retornos
Mensal	6,84%	Mensal -6,66%
12 meses	43,22%	12 meses -11,18%



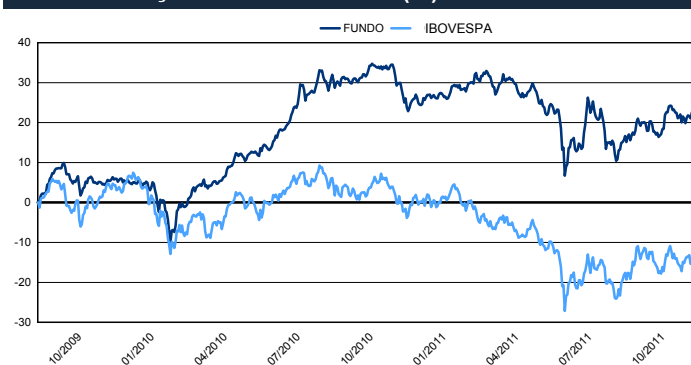
Frequência de Retornos - % IBOVESPA (Janelas Móveis)



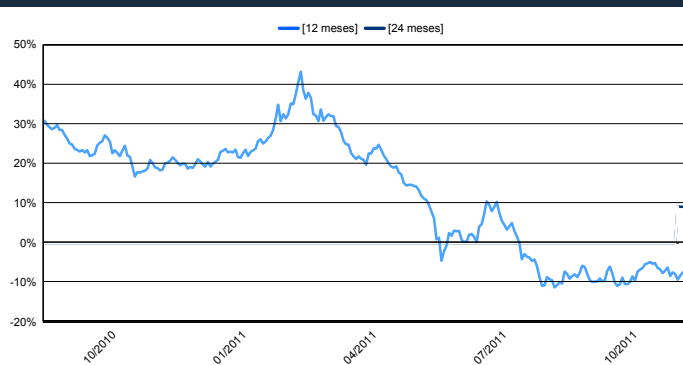
Patrimônio Líquido (R\$ Milhões)



Evolução de Rentabilidade (%) - Desde o Início



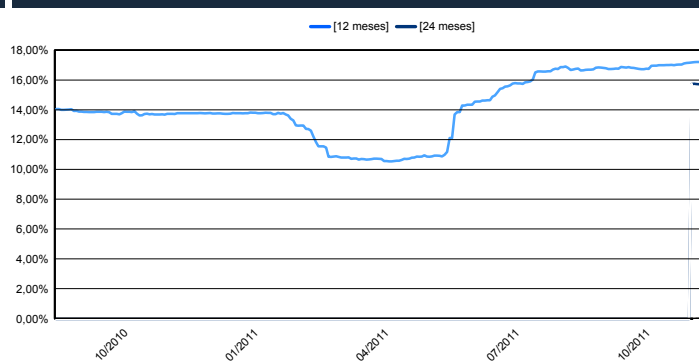
Retorno Nominal Anualizado - Janelas Móveis



Excesso de Retorno % IBOVESPA - Janelas Móveis



Volatilidade Anualizada - Janelas Móveis



FUNDOS DE INVESTIMENTO NÃO CONTAM COM GARANTIA DO ADMINISTRADOR, DO GESTOR, DE QUALQUER MECANISMO DE SEGURO OU FUNDO GARANTIDOR DE CRÉDITO - FGC. RENTABILIDADE PASSADA NÃO REPRESENTA GARANTIA DE RENTABILIDADE FUTURA. É recomendada a leitura cuidadosa do prospecto e regulamento do fundo de investimento pelo investidor ao aplicar seus recursos. A rentabilidade obtida no passado não representa garantia de rentabilidade futura. LEIA O PROSPECTO E O REGULAMENTO ANTES DE INVESTIR. A rentabilidade não é líquida de impostos. Administrador do Fundo: JS Administração de Recursos SA / Gestor do Fundo: Banco J Safra SA. O fundo/fundo em que o fundo aplica utiliza estratégias com derivativos como parte integrante de sua política de investimento. Tais estratégias, da forma como são adotadas, podem resultar em significativas perdas patrimoniais para seus cotistas. O fundo/fundo em que aplica está autorizado a aplicar em ativos financeiros negociados no exterior. O fundo/fundo em que o fundo aplica pode estar exposto a significativa concentração em ativos de poucos emissores, com os riscos daí decorrentes.

SAFRA MICRO CAP 30 FUNDO DE INVESTIMENTO EM AÇÕES. A RENTABILIDADE DIVULGADA NÃO É LÍQUIDA DE IMPOSTOS E TAXA DE SAÍDA, A QUAL INCIDIRÁ SE NÃO FOR RESPEITADA A PROGRAMAÇÃO DE 30 DIAS, O FUNDO/FUNDOS EM QUE O FUNDO APLICA UTILIZAM ESTRATÉGIAS COM DERIVATIVOS COMO PARTE INTEGRANTE DE SUA POLÍTICA DE INVESTIMENTO. TAIS ESTRATÉGIAS, DA FORMA COMO SÃO ADOTADAS, PODEM RESULTAR EM SIGNIFICATIVAS PERDAS PATRIMONIAIS PARA O FUNDO E, CONSEQUENTEMENTE, PARA OS SEUS COTISTAS. O fundo/fundos em que o Fundo aplica estão autorizados a realizar aplicações em ativos financeiros negociados no exterior. O fundo/fundos em que o Fundo aplica podem estar expostos a significativa concentração em ativos de poucos emissores, com os riscos daí decorrentes.

E-mail: safra.asset@safra.com.br. Central de Atendimento Safra: 0300 105 1234, de 2ª a 6ª-feira, das 9 às 19h, exceto feriados.

Atendimento aos portadores de necessidades especiais, auditivas e fala. SAC ☐ Serviço de Atendimento ao Consumidor: 0800 772 5755. Atendimento 24 horas por dia, 7 dias por semana.

Ouvidoria ☐ caso já tenha recorrido ao SAC e não esteja satisfeito(a): 0800 770 1236, de 2ª a 6ª-feira, das 9h às 18h, exceto feriados.