



**SAFRA MULTIGESTAO MODERADO FICFI MM**

**M30**

**Dezembro de 2011**

**Características**

<b>Categoria ANBIMA</b>	Multimercados Multigestor	<b>Pagamento resgate</b>	D+31
<b>Data início</b>	04/05/2006	<b>Aplicação inicial</b>	R\$ 10.000,00
<b>Taxa de administração</b>	Máxima: 3,00% a.a.	<b>Movimentação</b>	R\$ 5.000,00
<b>Taxa de Performance</b>	20% sobre o que exceder o CDI	<b>Saldo Mínimo</b>	R\$ 1.000,00
<b>Tipo de Cota</b>	Fechamento	<b>Horário</b>	09:01 às 13:00
<b>Cotas de Aplicação</b>	D+0	<b>Patrimônio Liq. em 12 meses (R\$ MM)</b>	R\$ 35,45
<b>Cota conversão resgate</b>	D+30	<b>Tributação</b>	Longo Prazo conforme Tabela Regressiva.

**Descrição do Fundo**

Aplica em cotas de fundos de investimento multimercados, de diversos gestores do mercado, em busca de retorno superior ao do CDI, no médio/longo prazo.

Destinado a investidores de perfil arrojado, que buscam uma rentabilidade diferenciada no médio/longo prazo e que toleram a variação do valor de suas cotas.

**Rentabilidade Mensal**

	Jan	Fev	Mar	Abr	Mai	Jun	Jul	Ago	Set	Out	Nov	Dez	Ano
<b>2004</b>	-	-	-	-	-	-	-	-	-	-	-	-	-
CDI	-	-	-	-	-	-	-	-	-	-	-	-	-
<b>2005</b>	-	-	-	-	-	-	-	-	-	-	-	-	-
CDI	-	-	-	-	-	-	-	-	-	-	-	-	-
<b>2006</b>	-	-	-	-	-1,32%	1,84%	1,56%	2,12%	1,14%	1,66%	1,53%	1,57%	10,51%
CDI	-	-	-	-	1,10%	1,18%	1,17%	1,25%	1,05%	1,09%	1,02%	0,98%	9,21%
<b>2007</b>	1,06%	1,01%	1,06%	1,32%	1,52%	0,85%	1,35%	-0,39%	0,79%	0,88%	-0,46%	0,56%	9,94%
CDI	1,08%	0,87%	1,05%	0,94%	1,02%	0,90%	0,97%	0,99%	0,80%	0,92%	0,84%	0,84%	11,82%
<b>2008</b>	-0,29%	1,34%	-1,84%	0,46%	2,04%	0,29%	-0,08%	-0,05%	-0,58%	0,19%	1,32%	1,22%	4,05%
CDI	0,92%	0,80%	0,84%	0,90%	0,87%	0,95%	1,06%	1,01%	1,10%	1,17%	1,00%	1,11%	12,37%
<b>2009</b>	0,96%	0,68%	0,88%	1,40%	1,43%	0,80%	1,19%	0,63%	1,16%	0,76%	0,92%	1,05%	12,53%
CDI	1,05%	0,85%	0,97%	0,84%	0,77%	0,76%	0,79%	0,69%	0,69%	0,69%	0,66%	0,72%	9,90%
<b>2010</b>	0,22%	1,10%	0,62%	0,69%	0,53%	0,41%	0,46%	1,08%	0,71%	0,75%	0,92%	0,92%	8,73%
CDI	0,66%	0,59%	0,76%	0,66%	0,75%	0,79%	0,86%	0,89%	0,84%	0,81%	0,81%	0,93%	9,74%
<b>2011</b>	0,50%	0,82%	1,04%	1,23%	0,47%	0,79%	0,97%	1,54%	0,67%	0,90%	0,57%	0,54%	10,51%
CDI	0,86%	0,84%	0,92%	0,84%	0,99%	0,95%	0,97%	1,07%	0,94%	0,88%	0,86%	0,91%	11,59%

**Estatísticas**

	Rent. Fundo	CDI	% CDI	Volatilidade
<b>12 meses</b>	10,51%	11,59%	91,11%	1,50%
<b>24 meses</b>	20,16%	22,47%	90,62%	1,42%
<b>36 meses</b>	35,21%	34,59%	101,56%	1,35%
<b>Início</b>	70,93%	84,69%	87,38%	1,93%

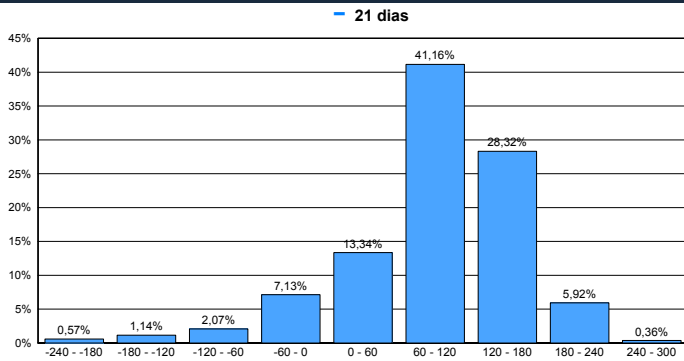
% Meses Acima do CDI	48%
% Meses Abaixo do CDI	52%
% Meses Positivos CDI	100%
% Meses Negativos CDI	-%

<b>Máximo drawdown</b>	
<b>Perda Máxima(dias)</b>	
<b>Recuperação(dias)</b>	1

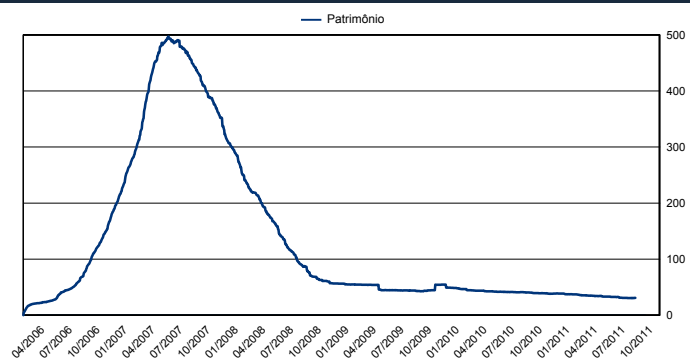
	Melhores retornos	Piores retornos
<b>Mensal</b>	2,12%	Mensal -1,84%
<b>12 meses</b>	19,75%	12 meses 0,57%



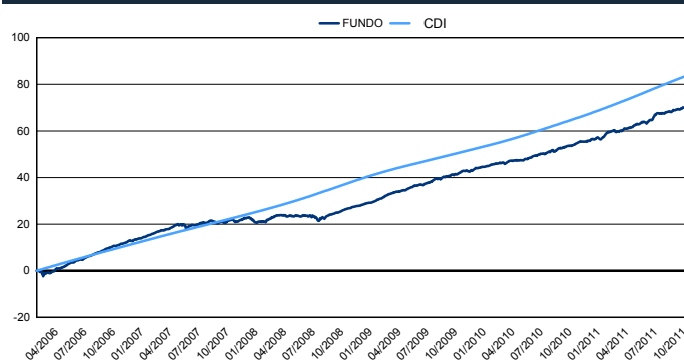
**Frequência de Retornos - % CDI (Janelas Móveis)**



**Patrimônio Líquido (R\$ Milhões)**



**Evolução de Rentabilidade (%) - Desde o Início**



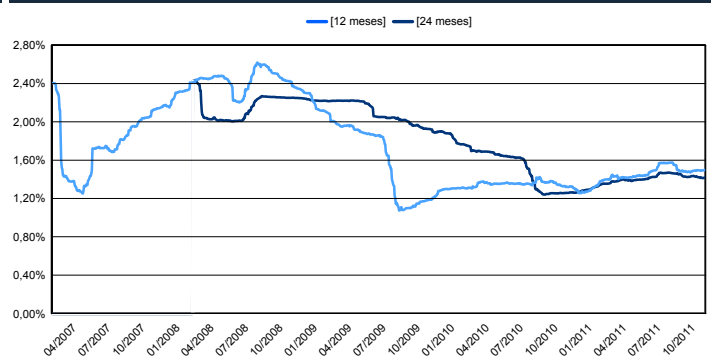
**Retorno Nominal Anualizado - Janelas Móveis**



**Retorno % CDI - Janelas Móveis**



**Volatilidade Anualizada - Janelas Móveis**



FUNDOS DE INVESTIMENTO NÃO CONTAM COM GARANTIA DO ADMINISTRADOR, DO GESTOR, DE QUALQUER MECANISMO DE SEGURO OU FUNDO GARANTIDOR DE CRÉDITO - FGC. RENTABILIDADE PASSADA NÃO REPRESENTA GARANTIA DE RENTABILIDADE FUTURA. É recomendada a leitura cuidadosa do prospecto e regulamento do fundo de investimento pelo investidor ao aplicar seus recursos. A rentabilidade obtida no passado não representa garantia de rentabilidade futura. LEIA O PROSPECTO E O REGULAMENTO ANTES DE INVESTIR. A rentabilidade não é líquida de impostos. Não há garantia de que este Fundo terá o tratamento tributário para fundos de longo prazo. Administrador do Fundo: JS Administração de Recursos SA / Gestor do Fundo: Banco J Safra SA. O fundo/fundo em que aplica está autorizado a aplicar em ativos financeiros negociados no exterior. SAFRA MULTIGESTÃO MODERADO FUNDO DE INVESTIMENTO EM COTAS DE FUNDOS DE INVESTIMENTO MULTIMERCADO. Taxa de administração mínima 1,00% ao ano. Taxa de administração máxima 3,00% ao ano. A RENTABILIDADE DIVULGADA NÃO É LÍQUIDA DE IMPOSTOS E TAXA DE SAÍDA, A QUAL INCIDIRÁ SE NÃO FOR RESPEITADA A PROGRAMAÇÃO DE 30 DIAS. OS FUNDOS/FUNDOS EM QUE O FUNDO APLICA UTILIZAM ESTRATÉGIAS COM DERIVATIVOS COMO PARTE INTEGRANTE DE SUA POLÍTICA DE INVESTIMENTO. TAIS ESTRATÉGIAS, DA FORMA COMO SÃO ADOTADAS, PODEM RESULTAR EM SIGNIFICATIVAS PERDAS PATRIMONIAIS PARA O FUNDO E, CONSEQUENTEMENTE, PARA OS SEUS COTISTAS, PODENDO INCLUSIVE ACARRETER PERDAS SUPERIORES AO CAPITAL APLICADO E A CONSEQUENTE OBRIGAÇÃO DOS COTISTAS DE APORTAREM RECURSOS ADICIONAIS PARA COBRIR O PREJUÍZO DO FUNDO. O fundo/fundos em que o Fundo aplica estão autorizados a realizar aplicações em ativos financeiros negociados no exterior. O fundo/fundos em que o Fundo aplica podem estar expostos a significativa concentração em ativos de poucos emissores, com os riscos daí decorrentes. Não há garantia de que este Fundo terá o tratamento tributário para fundos de longo prazo.

E-mail: safra.asset@safra.com.br. Central de Atendimento Safra: 0300 105 1234, de 2ª a 6ª-feira, das 9 às 19h, exceto feriados. Atendimento aos portadores de necessidades especiais, auditivas e fala. SAC ☐ Serviço de Atendimento ao Consumidor: 0800 772 5755. Atendimento 24 horas por dia, 7 dias por semana. Ouvidoria ☐ caso já tenha recorrido ao SAC e não esteja satisfeito(a): 0800 770 1236, de 2ª a 6ª-feira, das 9h às 18h, exceto feriados.