



**SAFRA LARGE CAP FI ACOES**

**LAR**

**Dezembro de 2011**

**Características**

<b>Categoria ANBIMA</b>	Acoes IBrX Ativo	<b>Pagamento resgate</b>	D+4
<b>Data início</b>	03/05/2004	<b>Aplicação inicial</b>	R\$ 10.000,00
<b>Taxa de administração</b>	Máxima: 4,00% a.a.	<b>Movimentação</b>	R\$ 1.000,00
<b>Taxa de Performance</b>	20% sobre o que exceder o IBRX	<b>Saldo Mínimo</b>	R\$ 5.000,00
<b>Tipo de Cota</b>	Fechamento	<b>Horário</b>	09:01 às 15:00
<b>Cotas de Aplicação</b>	D+0	<b>Patrimônio Liq. em 12 meses (R\$ MM)</b>	R\$ 22,06
<b>Cota conversão resgate</b>	D+1	<b>Tributação</b>	15% sobre rendimentos cobrados no resgate.

**Descrição do Fundo**

Carteira composta por ações de qualquer porte que através de análises fundamentalista e de mercado, apresentam grande potencial de valorização no longo prazo.

Destinado a investidores de perfil arrojado, que buscam uma rentabilidade diferenciada no médio/longo prazo e que toleram a variação do valor de suas cotas.

**Rentabilidade Mensal**

	Jan	Fev	Mar	Abr	Mai	Jun	Jul	Ago	Set	Out	Nov	Dez	Ano
<b>2004</b>	-	-	-	-	<b>7,56%</b>	<b>10,16%</b>	<b>8,76%</b>	<b>11,27%</b>	<b>4,12%</b>	<b>0,60%</b>	<b>5,07%</b>	<b>7,12%</b>	<b>69,05%</b>
IBRX	-	-	-	-	4,14%	4,74%	6,31%	4,31%	5,50%	1,77%	5,50%	7,99%	47,97%
<b>2005</b>	<b>-4,30%</b>	<b>12,12%</b>	<b>-6,60%</b>	<b>-7,70%</b>	<b>2,65%</b>	<b>-0,68%</b>	<b>4,68%</b>	<b>6,89%</b>	<b>11,98%</b>	<b>-4,49%</b>	<b>6,65%</b>	<b>7,21%</b>	<b>29,04%</b>
IBRX	-4,02%	15,24%	-6,13%	-8,39%	3,29%	2,08%	4,34%	8,86%	11,60%	-4,05%	6,50%	5,65%	37,26%
<b>2006</b>	<b>15,19%</b>	<b>-1,27%</b>	<b>-2,10%</b>	<b>5,24%</b>	<b>-6,38%</b>	<b>-0,94%</b>	<b>1,07%</b>	<b>-1,20%</b>	<b>-1,24%</b>	<b>6,42%</b>	<b>8,75%</b>	<b>7,59%</b>	<b>33,43%</b>
IBRX	17,25%	-0,19%	-2,77%	5,43%	-6,27%	-1,61%	1,89%	-1,30%	-0,49%	6,78%	7,66%	6,79%	35,92%
<b>2007</b>	<b>2,03%</b>	<b>-1,19%</b>	<b>1,79%</b>	<b>4,69%</b>	<b>7,49%</b>	<b>3,65%</b>	<b>3,51%</b>	<b>-3,19%</b>	<b>9,97%</b>	<b>6,62%</b>	<b>-3,16%</b>	<b>1,00%</b>	<b>37,54%</b>
IBRX	0,36%	-2,32%	4,14%	7,46%	6,00%	3,43%	2,85%	-1,09%	11,88%	8,63%	-2,03%	1,81%	48,35%
<b>2008</b>	<b>-10,54%</b>	<b>9,40%</b>	<b>-6,22%</b>	<b>8,92%</b>	<b>10,59%</b>	<b>-10,24%</b>	<b>-13,53%</b>	<b>-5,43%</b>	<b>-12,91%</b>	<b>-19,54%</b>	<b>-1,62%</b>	<b>2,91%</b>	<b>-42,43%</b>
IBRX	-9,79%	9,68%	-6,59%	8,76%	11,17%	-9,91%	-10,73%	-5,86%	-9,32%	-25,11%	-2,25%	3,61%	-41,81%
<b>2009</b>	<b>2,82%</b>	<b>-0,90%</b>	<b>5,54%</b>	<b>13,04%</b>	<b>9,12%</b>	<b>-5,44%</b>	<b>9,90%</b>	<b>3,02%</b>	<b>10,12%</b>	<b>1,06%</b>	<b>9,43%</b>	<b>0,95%</b>	<b>74,57%</b>
IBRX	3,51%	-0,95%	7,40%	13,17%	11,03%	-3,97%	4,98%	1,91%	9,82%	0,35%	8,46%	1,73%	72,84%
<b>2010</b>	<b>-5,82%</b>	<b>3,29%</b>	<b>1,21%</b>	<b>-4,30%</b>	<b>-9,53%</b>	<b>-5,93%</b>	<b>12,06%</b>	<b>-3,98%</b>	<b>4,32%</b>	<b>-1,74%</b>	<b>-4,69%</b>	<b>1,00%</b>	<b>-14,86%</b>
IBRX	-4,22%	1,14%	5,21%	-3,70%	-5,98%	-4,71%	11,00%	-3,39%	6,93%	1,67%	-3,26%	3,47%	2,62%
<b>2011</b>	<b>-2,82%</b>	<b>0,20%</b>	<b>1,20%</b>	<b>-2,12%</b>	<b>-1,82%</b>	<b>-2,59%</b>	<b>-3,98%</b>	<b>-3,16%</b>	<b>-6,84%</b>	<b>8,24%</b>	<b>-1,42%</b>	<b>0,43%</b>	<b>-14,36%</b>
IBRX	-3,49%	2,00%	2,26%	-3,68%	-2,27%	-1,55%	-5,01%	-4,17%	-4,55%	8,84%	-1,06%	1,52%	-11,39%

**Estatísticas**

	Rent. Fundo	IBRX	% IBRX	Volatilidade
<b>12 meses</b>	-14,36%	-11,39%	-2,97%	21,63%
<b>24 meses</b>	-27,09%	-9,07%	-18,02%	22,71%
<b>36 meses</b>	27,28%	57,16%	-29,88%	24,87%
<b>Início</b>	193,34%	274,50%	-81,16%	28,14%

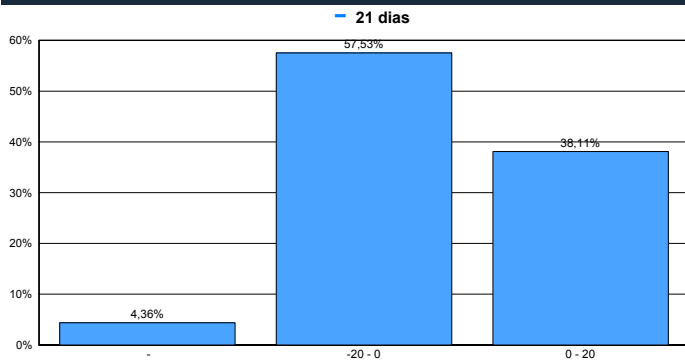
% Meses Acima do IBRX	40%
% Meses Abaixo do IBRX	60%
% Meses Positivos IBRX	60%
% Meses Negativos IBRX	40%

<b>Máximo drawdown</b>	
<b>Perda Máxima(dias)</b>	
<b>Recuperação(dias)</b>	1

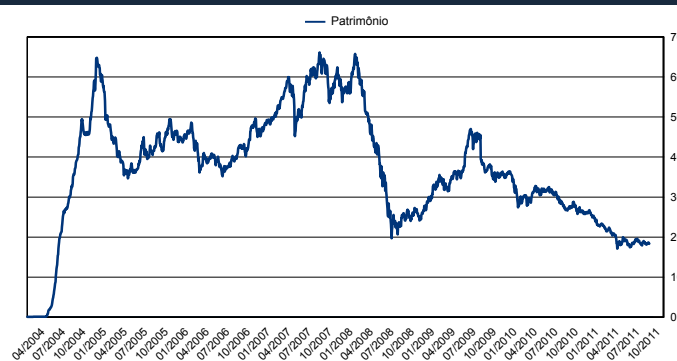
	Melhores retornos	Piores retornos
<b>Mensal</b>	15,19%	<b>Mensal</b> -19,54%
<b>12 meses</b>	103,42%	<b>12 meses</b> -53,76%



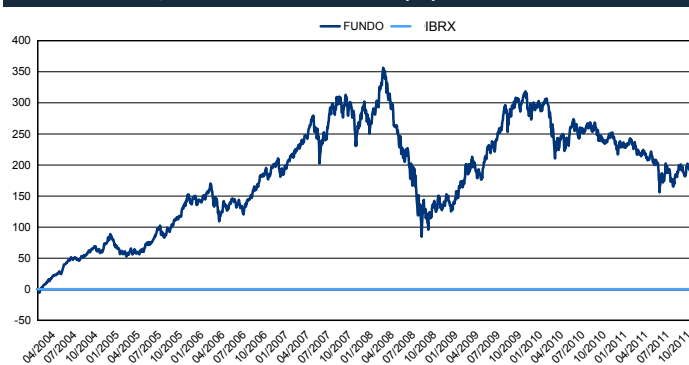
**Frequência de Retornos - % IBRX (Janelas Móveis)**



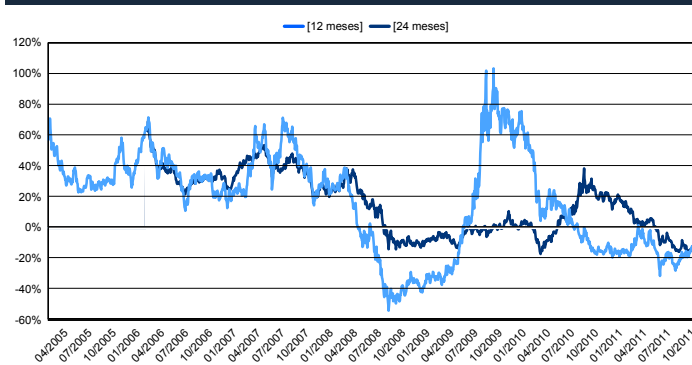
**Patrimônio Líquido (R\$ Milhões)**



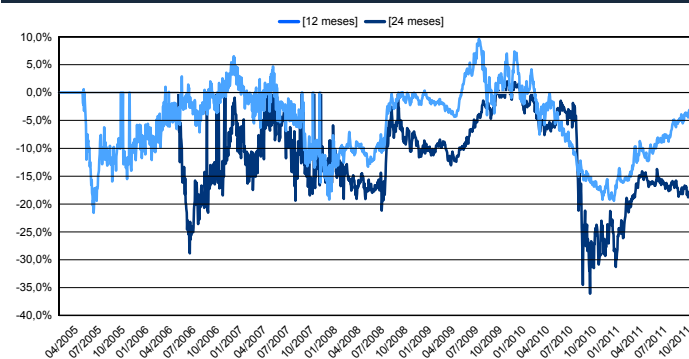
**Evolução de Rentabilidade (%) - Desde o Início**



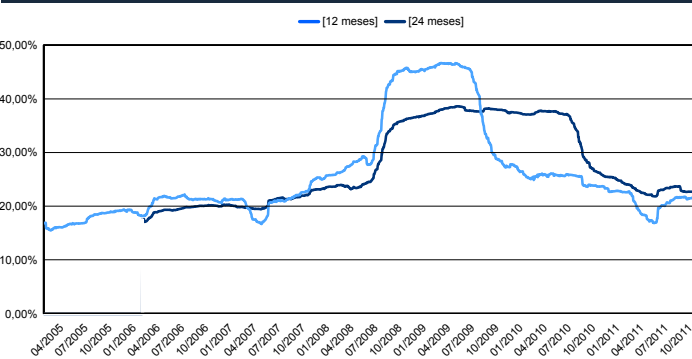
**Retorno Nominal Anualizado - Janelas Móveis**



**Excesso de Retorno % IBRX - Janelas Móveis**



**Volatilidade Anualizada - Janelas Móveis**



FUNDOS DE INVESTIMENTO NÃO CONTAM COM GARANTIA DO ADMINISTRADOR, DO GESTOR, DE QUALQUER MECANISMO DE SEGURO OU FUNDO GARANTIDOR DE CRÉDITO - FGC. RENTABILIDADE PASSADA NÃO REPRESENTA GARANTIA DE RENTABILIDADE FUTURA. É recomendada a leitura cuidadosa do prospecto e regulamento do fundo de investimento pelo investidor ao aplicar seus recursos. A rentabilidade obtida no passado não representa garantia de rentabilidade futura. LEIA O PROSPECTO E O REGULAMENTO ANTES DE INVESTIR. A rentabilidade não é líquida de impostos. Administrador do Fundo: JS Administração de Recursos SA / Gestor do Fundo: Banco J Safra SA. O fundo/fundo em que o fundo aplica utiliza estratégias com derivativos como parte integrante de sua política de investimento. Tais estratégias, da forma como são adotadas, podem resultar em significativas perdas patrimoniais para seus cotistas. O fundo/fundo em que aplica está autorizado a aplicar em ativos financeiros negociados no exterior. O fundo/fundo em que o fundo aplica pode estar exposto a significativa concentração em ativos de poucos emissores, com os riscos daí decorrentes. SAFRA LARGE CAP FUNDO DE INVESTIMENTO EM AÇÕES. Taxa de administração mínima 3,75% ao ano. Taxa de administração máxima 4,00% ao ano. A RENTABILIDADE DIVULGADA NÃO É LÍQUIDA DE IMPOSTOS. O fundo/fundos em que o Fundo aplica estão autorizados a realizar aplicações em ativos financeiros negociados no exterior. O fundo/fundos em que o Fundo aplica podem estar expostos a significativa concentração em ativos de poucos emissores, com os riscos daí decorrentes.