



**SAFRA INFRAESTRUTURA FI ACOES**

**IFE**

**Dezembro de 2011**

**Características**

<b>Categoria ANBIMA</b>	Ações Setoriais	<b>Pagamento resgate</b>	D+4
<b>Data início</b>	30/01/2007	<b>Aplicação inicial</b>	R\$ 10.000,00
<b>Taxa de administração</b>	Máxima: 2,50% a.a.	<b>Movimentação</b>	R\$ 1.000,00
<b>Taxa de Performance</b>	20% sobre o que exceder o IBOVESPA	<b>Saldo Mínimo</b>	R\$ 5.000,00
<b>Tipo de Cota</b>	Fechamento	<b>Horário</b>	09:01 às 15:00
<b>Cotas de Aplicação</b>	D+0	<b>Patrimônio Liq. em 12 meses (R\$ MM)</b>	R\$ 25,61
<b>Cota conversão resgate</b>	D+1	<b>Tributação</b>	15% sobre rendimentos cobrados no resgate.

**Descrição do Fundo**

Carteira composta pelas empresas mais promissoras do setor alvo do fundo. Gestão ativa que busca rentabilizar os investimentos através de escolha fundamentada no potencial de crescimento das empresas.

Destinado a investidores de perfil arrojado, que buscam uma rentabilidade diferenciada no médio/longo prazo e que toleram a variação do valor de suas cotas.

**Rentabilidade Mensal**

	Jan	Fev	Mar	Abr	Mai	Jun	Jul	Ago	Set	Out	Nov	Dez	Ano
<b>2004</b>	-	-	-	-	-	-	-	-	-	-	-	-	-
IBOVESPA	-	-	-	-	-	-	-	-	-	-	-	-	-
<b>2005</b>	-	-	-	-	-	-	-	-	-	-	-	-	-
IBOVESPA	-	-	-	-	-	-	-	-	-	-	-	-	-
<b>2006</b>	-	-	-	-	-	-	-	-	-	-	-	-	-
IBOVESPA	-	-	-	-	-	-	-	-	-	-	-	-	-
<b>2007</b>	<b>8,10%</b>	<b>-5,63%</b>	<b>2,01%</b>	<b>9,34%</b>	<b>9,96%</b>	<b>6,97%</b>	<b>2,19%</b>	<b>-5,42%</b>	<b>5,96%</b>	<b>3,30%</b>	<b>-3,88%</b>	<b>-0,18%</b>	<b>35,85%</b>
IBOVESPA	0,82%	-1,44%	4,44%	8,16%	6,67%	3,56%	1,15%	-1,24%	11,23%	8,08%	-2,94%	0,80%	45,70%
<b>2008</b>	<b>-15,70%</b>	<b>8,45%</b>	<b>-12,37%</b>	<b>3,02%</b>	<b>13,79%</b>	<b>-4,56%</b>	<b>-5,41%</b>	<b>-7,69%</b>	<b>-17,13%</b>	<b>-13,97%</b>	<b>2,78%</b>	<b>-4,89%</b>	<b>-45,47%</b>
IBOVESPA	-8,04%	9,05%	-5,53%	7,68%	11,34%	-10,44%	-8,48%	-6,43%	-11,03%	-24,80%	-1,77%	2,61%	-41,25%
<b>2009</b>	<b>-4,52%</b>	<b>-0,59%</b>	<b>4,43%</b>	<b>11,34%</b>	<b>6,54%</b>	<b>-2,44%</b>	<b>9,95%</b>	<b>3,47%</b>	<b>10,42%</b>	<b>4,44%</b>	<b>9,94%</b>	<b>4,74%</b>	<b>73,30%</b>
IBOVESPA	4,66%	-2,84%	7,18%	15,55%	12,49%	-3,26%	6,41%	3,15%	8,90%	0,05%	8,93%	2,30%	82,66%
<b>2010</b>	<b>-3,45%</b>	<b>1,17%</b>	<b>-0,08%</b>	<b>-3,29%</b>	<b>-8,94%</b>	<b>-0,98%</b>	<b>6,40%</b>	<b>-1,85%</b>	<b>2,41%</b>	<b>2,67%</b>	<b>-3,42%</b>	<b>1,29%</b>	<b>-8,58%</b>
IBOVESPA	-4,65%	1,68%	5,82%	-4,04%	-6,64%	-3,35%	10,80%	-3,51%	6,58%	1,79%	-4,20%	2,36%	1,05%
<b>2011</b>	<b>-0,02%</b>	<b>-1,65%</b>	<b>0,89%</b>	<b>1,29%</b>	<b>-0,66%</b>	<b>-3,65%</b>	<b>-4,61%</b>	<b>-1,07%</b>	<b>-10,70%</b>	<b>8,07%</b>	<b>-3,73%</b>	<b>1,91%</b>	<b>-14,07%</b>
IBOVESPA	-3,94%	1,21%	1,79%	-3,58%	-2,29%	-3,43%	-5,74%	-3,96%	-7,38%	11,49%	-2,51%	-0,21%	-18,11%

**Estatísticas**

	Rent. Fundo	IBOVESPA	% IBOVESPA	Volatilidade
<b>12 meses</b>	-14,07%	-18,11%	4,04%	21,79%
<b>24 meses</b>	-21,44%	-17,25%	-4,19%	21,12%
<b>36 meses</b>	36,15%	51,14%	-15,00%	22,73%
<b>Início</b>	0,86%	29,39%	-28,53%	26,14%

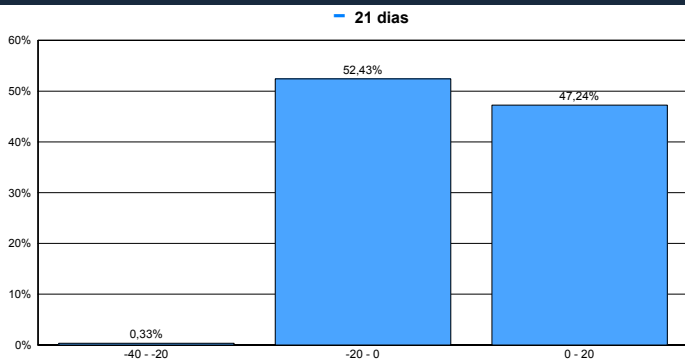
<b>% Meses Acima do IBOVESPA</b>	49%
<b>% Meses Abaixo do IBOVESPA</b>	51%
<b>% Meses Positivos IBOVESPA</b>	53%
<b>% Meses Negativos IBOVESPA</b>	47%

<b>Máximo drawdown</b>	
<b>Perda Máxima(dias)</b>	
<b>Recuperação(dias)</b>	1

	Melhores retornos	Piores retornos
<b>Mensal</b>	13,79%	Mensal -17,13%
<b>12 meses</b>	87,46%	12 meses -52,92%



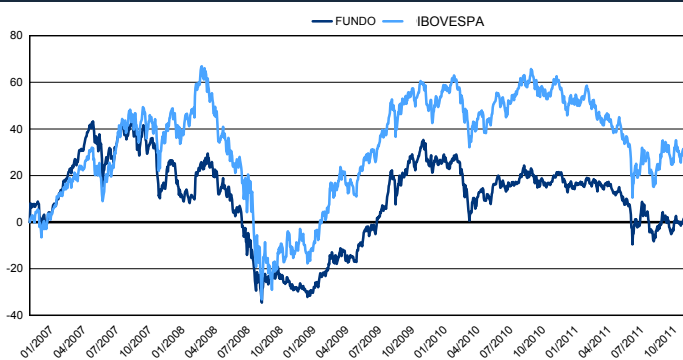
**Frequência de Retornos - % IBOVESPA (Janelas Móveis)**



**Patrimônio Líquido (R\$ Milhões)**



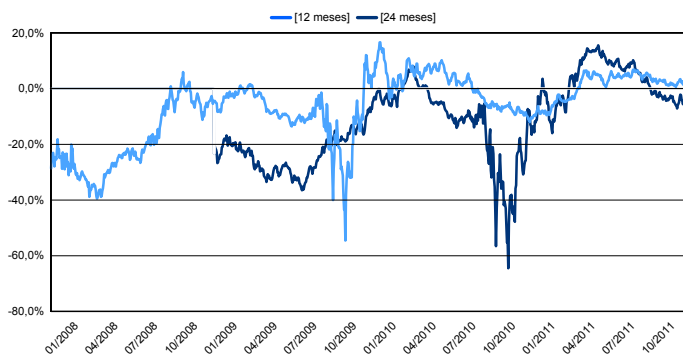
**Evolução de Rentabilidade (%) - Desde o Início**



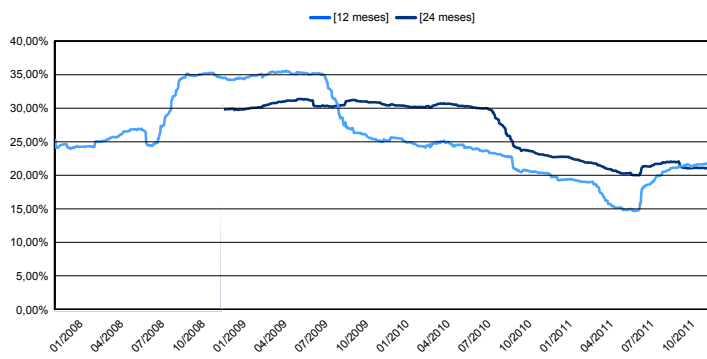
**Retorno Nominal Anualizado - Janelas Móveis**



**Excesso de Retorno % IBOVESPA - Janelas Móveis**



**Volatilidade Anualizada - Janelas Móveis**



FUNDOS DE INVESTIMENTO NÃO CONTAM COM GARANTIA DO ADMINISTRADOR, DO GESTOR, DE QUALQUER MECANISMO DE SEGURO OU FUNDO GARANTIDOR DE CRÉDITO - FGC. RENTABILIDADE PASSADA NÃO REPRESENTA GARANTIA DE RENTABILIDADE FUTURA. É recomendada a leitura cuidadosa do prospecto e regulamento do fundo de investimento pelo investidor ao aplicar seus recursos. A rentabilidade obtida no passado não representa garantia de rentabilidade futura. LEIA O PROSPECTO E O REGULAMENTO ANTES DE INVESTIR. A rentabilidade não é líquida de impostos. Administrador do Fundo: JS Administração de Recursos SA / Gestor do Fundo: Banco J Safra SA. O fundo/fundo em que o fundo aplica utiliza estratégias com derivativos como parte integrante de sua política de investimento. Tais estratégias, da forma como são adotadas, podem resultar em significativas perdas patrimoniais para seus cotistas. O fundo/fundo em que aplica está autorizado a aplicar em ativos financeiros negociados no exterior. O fundo/fundo em que o fundo aplica pode estar exposto a significativa concentração em ativos de poucos emissores, com os riscos daí decorrentes. SAFRA INFRAESTRUTURA FUNDO DE INVESTIMENTO EM AÇÕES. Taxa de administração mínima 2,45% ao ano. Taxa de administração máxima 2,50% ao ano. A RENTABILIDADE DIVULGADA NÃO É LÍQUIDA DE IMPOSTOS. O fundo/fundos em que o Fundo aplica estão autorizados a realizar aplicações em ativos financeiros negociados no exterior. O fundo/fundos em que o Fundo aplica podem estar expostos a significativa concentração em ativos de poucos emissores, com os riscos daí decorrentes.

E-mail: safra.asset@safra.com.br. Central de Atendimento Safra: 0300 105 1234, de 2ª a 6ª-feira, das 9 às 19h, exceto feriados. Atendimento aos portadores de necessidades especiais, auditivas e fala. SAC ☐ Serviço de Atendimento ao Consumidor: 0800 772 5755. Atendimento 24 horas por dia, 7 dias por semana. Ouvidoria ☐ caso já tenha recorrido ao SAC e não esteja satisfeito(a): 0800 770 1236, de 2ª a 6ª-feira, das 9h às 18h, exceto feriados.