



SAFRA SPECIAL DI FIC REFERENCIADO

HGT

Dezembro de 2011

Características

Categoria ANBIMA	Referenciado DI	Aplicação inicial	R\$ 25.000,00
Data início	09/03/1998	Movimentação	R\$ 1.000,00
Taxa de administração	Máxima: 2,50% a.a.	Saldo Mínimo	R\$ 10.000,00
Cotas de Aplicação	D+0	Horário	09:01 às 16:00
Cota conversão resgate	D+0	Patrimônio Liq. em 12 meses (R\$ MM)	R\$ 105,65
Pagamento resgate	D+0	Tributação	Longo Prazo conforme Tabela Regressiva.

Descrição do Fundo

Aplica em cotas de fundos de investimento com carteira composta por títulos públicos federais e valores mobiliários com o objetivo de buscar acompanhar as oscilações da taxa de juros.

Destinado a investidores de perfil conservador que buscam acompanhar a evolução do CDI no médio/longo prazo.

Rentabilidade Mensal

	Jan	Fev	Mar	Abr	Mai	Jun	Jul	Ago	Set	Out	Nov	Dez	Ano
2004	1,07%	0,88%	1,17%	0,97%	1,02%	1,02%	1,08%	1,08%	1,04%	1,01%	1,05%	1,29%	13,43%
CDI	1,26%	1,08%	1,38%	1,18%	1,22%	1,22%	1,28%	1,29%	1,24%	1,21%	1,25%	1,48%	16,17%
2005	1,18%	1,02%	1,33%	1,22%	1,30%	1,39%	1,32%	1,43%	1,34%	1,23%	1,25%	1,31%	16,44%
CDI	1,38%	1,21%	1,52%	1,41%	1,50%	1,58%	1,51%	1,65%	1,50%	1,41%	1,38%	1,47%	19,00%
2006	1,26%	0,99%	1,20%	0,92%	1,07%	0,99%	0,98%	1,03%	0,87%	0,89%	0,82%	0,79%	12,48%
CDI	1,43%	1,14%	1,42%	1,08%	1,28%	1,18%	1,17%	1,25%	1,05%	1,09%	1,02%	0,98%	15,05%
2007	0,87%	0,69%	0,84%	0,75%	0,82%	0,72%	0,76%	0,77%	0,62%	0,72%	0,65%	0,65%	9,25%
CDI	1,08%	0,87%	1,05%	0,94%	1,02%	0,90%	0,97%	0,99%	0,80%	0,92%	0,84%	0,84%	11,82%
2008	0,73%	0,62%	0,66%	0,61%	0,69%	0,75%	0,86%	0,82%	0,88%	0,90%	0,77%	0,69%	9,35%
CDI	0,92%	0,80%	0,84%	0,90%	0,87%	0,95%	1,06%	1,01%	1,10%	1,17%	1,00%	1,11%	12,37%
2009	0,86%	0,73%	0,81%	0,72%	0,64%	0,68%	0,70%	0,56%	0,58%	0,58%	0,55%	0,59%	8,28%
CDI	1,05%	0,85%	0,97%	0,84%	0,77%	0,76%	0,79%	0,69%	0,69%	0,69%	0,66%	0,72%	9,90%
2010	0,52%	0,47%	0,59%	0,51%	0,59%	0,63%	0,70%	0,75%	0,70%	0,67%	0,65%	0,75%	7,80%
CDI	0,66%	0,59%	0,76%	0,66%	0,75%	0,79%	0,86%	0,89%	0,84%	0,81%	0,81%	0,93%	9,74%
2011	0,70%	0,69%	0,76%	0,69%	0,81%	0,80%	0,80%	0,88%	0,77%	0,72%	0,70%	0,72%	9,42%
CDI	0,86%	0,84%	0,92%	0,84%	0,99%	0,95%	0,97%	1,07%	0,94%	0,88%	0,86%	0,91%	11,59%

Estatísticas

	Rent. Fundo	CDI	% CDI	Volatilidade
12 meses	9,42%	11,59%	82,03%	0,03%
24 meses	17,95%	22,47%	81,44%	0,07%
36 meses	27,71%	34,59%	82,35%	0,08%
Início	552,14%	728,95%	88,65%	0,31%

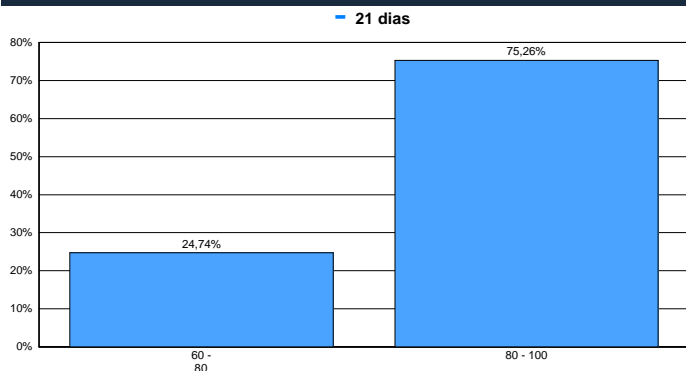
% Meses Acima do CDI	1%
% Meses Abaixo do CDI	99%
% Meses Positivos CDI	100%
% Meses Negativos CDI	-%

Máximo drawdown	
Perda Máxima(dias)	
Recuperação(dias)	1

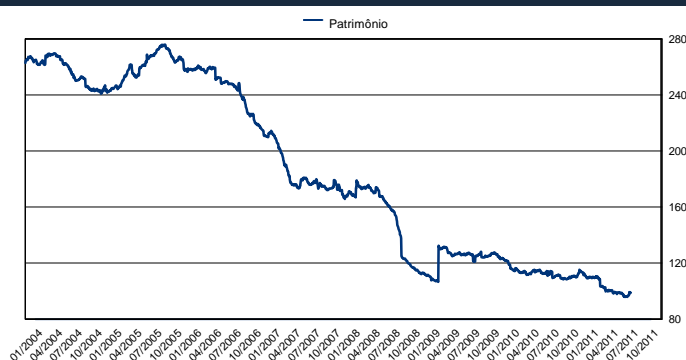
	Melhores retornos	Piores retornos
Mensal	2,00%	Mensal 0,47%
12 meses	43,55%	12 meses 7,06%



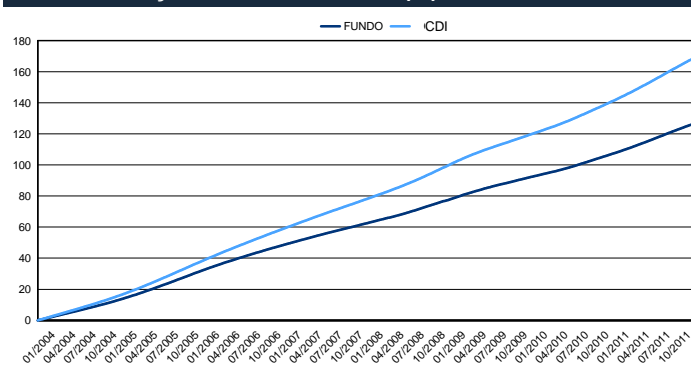
Frequência de Retornos - % CDI (Janelas Móveis)



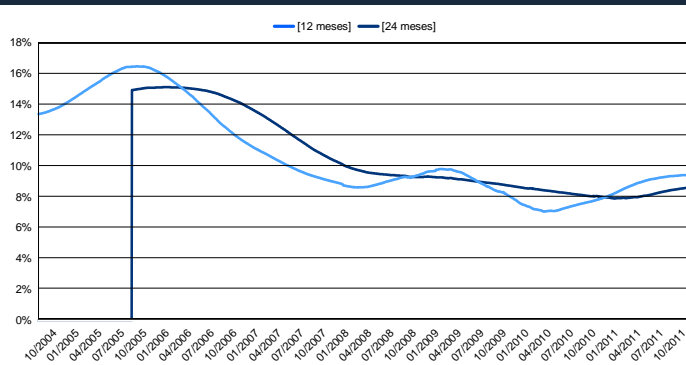
Patrimônio Líquido (R\$ Milhões)



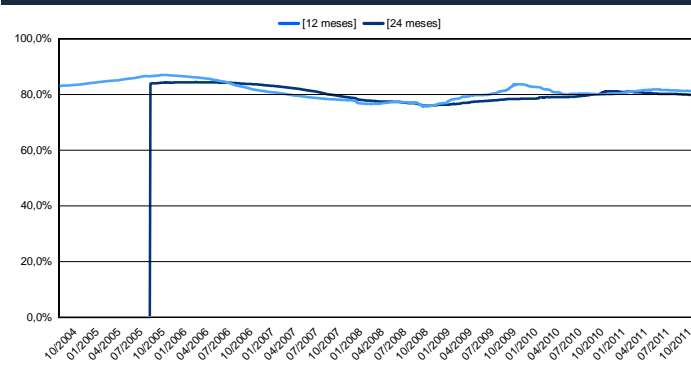
Evolução de Rentabilidade (%) - Desde o Início



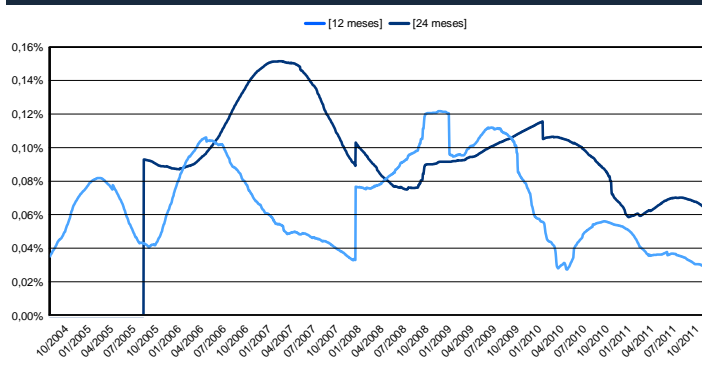
Retorno Nominal Anualizado - Janelas Móveis



Retorno % CDI - Janelas Móveis



Volatilidade Anualizada - Janelas Móveis



FUNDOS DE INVESTIMENTO NÃO CONTAM COM GARANTIA DO ADMINISTRADOR, DO GESTOR, DE QUALQUER MECANISMO DE SEGURO OU FUNDO GARANTIDOR DE CRÉDITO - FGC. RENTABILIDADE PASSADA NÃO REPRESENTA GARANTIA DE RENTABILIDADE FUTURA. É recomendada a leitura cuidadosa do prospecto e regulamento do fundo de investimento pelo investidor ao aplicar seus recursos. A rentabilidade obtida no passado não representa garantia de rentabilidade futura. LEIA O PROSPECTO E O REGULAMENTO ANTES DE INVESTIR. A rentabilidade não é líquida de impostos. Não há garantia de que este Fundo terá o tratamento tributário para fundos de longo prazo. Administrador do Fundo: JS Administração de Recursos SA / Gestor do Fundo: Banco J Safra SA. SAFRA SPECIAL DI - FUNDO DE INVESTIMENTO EM COTAS DE FUNDOS DE INVESTIMENTO REFERENCIADO. Taxa de administração mínima 2,45% ao ano. Taxa de administração máxima 2,50% ao ano. A RENTABILIDADE DIVULGADA NÃO É LÍQUIDA DE IMPOSTOS. Não há garantia de que este Fundo terá o tratamento tributário para fundos de longo prazo.

E-mail: safra.asset@safra.com.br. Central de Atendimento Safra: 0300 105 1234, de 2ª a 6ª-feira, das 9 às 19h, exceto feriados. Atendimento aos portadores de necessidades especiais, auditivas e fala. SAC ☐ Serviço de Atendimento ao Consumidor: 0800 772 5755. Atendimento 24 horas por dia, 7 dias por semana. Ouvidoria ☐ caso já tenha recorrido ao SAC e não esteja satisfeito(a): 0800 770 1236, de 2ª a 6ª-feira, das 9h às 18h, exceto feriados.