



## SAFRA HIGH YIELD 30 FICFI MM

H30

Dezembro de 2011

### Características

<b>Categoria ANBIMA</b>	Multimercados Multiestratégia	<b>Pagamento resgate</b>	D+31
<b>Data início</b>	03/07/2006	<b>Aplicação inicial</b>	R\$ 10.000,00
<b>Taxa de administração</b>	Máxima: 2,00% a.a.	<b>Movimentação</b>	R\$ 5.000,00
<b>Taxa de Performance</b>	20% sobre o que exceder o CDI.	<b>Saldo Mínimo</b>	R\$ 10.000,00
<b>Tipo de Cota</b>	Fechamento	<b>Horário</b>	09:01 às 15:00
<b>Cotas de Aplicação</b>	D+0	<b>Patrimônio Liq. em 12 meses (R\$ MM)</b>	R\$ 132,51
<b>Cota conversão resgate</b>	D+30	<b>Tributação</b>	Longo Prazo conforme Tabela Regressiva.

### Descrição do Fundo

Aplica em cotas de fundos com estratégia de administração ativa na alocação de seus recursos, atuando nos mercados de juros, câmbio, bolsa e utilizando instrumentos derivativos, para hedge, posição e alavancagem da carteira, em busca de ganhos superiores ao CDI no médio/longo prazo.

Destinados a investidores de perfil arrojado, que buscam uma rentabilidade diferenciada no médio/longo prazo e que toleram a variação do valor de suas cotas.

### Rentabilidade Mensal

	Jan	Fev	Mar	Abr	Mai	Jun	Jul	Ago	Set	Out	Nov	Dez	Ano
<b>2004</b>	-	-	-	-	-	-	-	-	-	-	-	-	-
CDI	-	-	-	-	-	-	-	-	-	-	-	-	-
<b>2005</b>	-	-	-	-	-	-	-	-	-	-	-	-	-
CDI	-	-	-	-	-	-	-	-	-	-	-	-	-
<b>2006</b>	-	-	-	-	-	-	1,00%	3,09%	1,26%	1,40%	1,37%	2,17%	10,72%
CDI	-	-	-	-	-	-	1,11%	1,25%	1,05%	1,09%	1,02%	0,98%	6,69%
<b>2007</b>	0,75%	0,27%	0,97%	1,57%	2,05%	1,00%	1,18%	-0,38%	1,16%	0,39%	0,31%	-0,05%	9,59%
CDI	1,08%	0,87%	1,05%	0,94%	1,02%	0,90%	0,97%	0,99%	0,80%	0,92%	0,84%	0,84%	11,82%
<b>2008</b>	0,87%	0,84%	0,34%	0,23%	1,84%	1,20%	1,10%	-0,23%	-1,71%	1,22%	0,36%	0,55%	6,76%
CDI	0,92%	0,80%	0,84%	0,90%	0,87%	0,95%	1,06%	1,01%	1,10%	1,17%	1,00%	1,11%	12,37%
<b>2009</b>	4,14%	0,84%	0,88%	1,38%	1,98%	0,96%	2,02%	0,64%	1,03%	0,51%	1,37%	1,10%	18,15%
CDI	1,05%	0,85%	0,97%	0,84%	0,77%	0,76%	0,79%	0,69%	0,69%	0,69%	0,66%	0,72%	9,90%
<b>2010</b>	0,58%	1,66%	1,22%	0,44%	1,17%	0,21%	0,71%	0,74%	0,80%	0,71%	1,15%	0,66%	10,52%
CDI	0,66%	0,59%	0,76%	0,66%	0,75%	0,79%	0,86%	0,89%	0,84%	0,81%	0,81%	0,93%	9,74%
<b>2011</b>	0,77%	0,48%	1,04%	1,42%	0,54%	0,98%	1,40%	0,77%	0,48%	0,55%	0,22%	1,08%	10,17%
CDI	0,86%	0,84%	0,92%	0,84%	0,99%	0,95%	0,97%	1,07%	0,94%	0,88%	0,86%	0,91%	11,59%

### Estatísticas

	Rent. Fundo	CDI	% CDI	Volatilidade
<b>12 meses</b>	10,17%	11,59%	88,27%	1,70%
<b>24 meses</b>	21,76%	22,47%	97,14%	1,70%
<b>36 meses</b>	43,87%	34,59%	122,45%	2,16%
<b>Início</b>	86,37%	80,44%	105,48%	2,25%

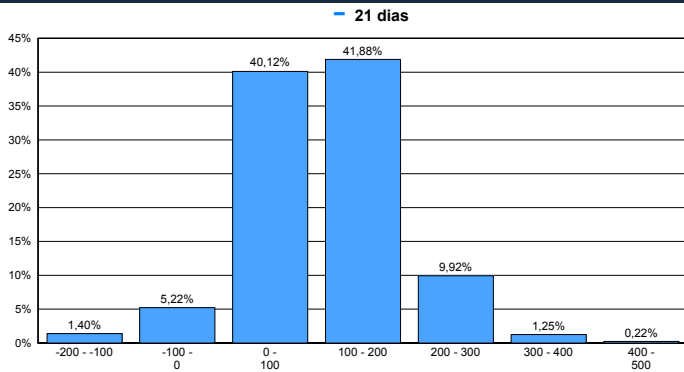
<b>% Meses Acima do CDI</b>	48%
<b>% Meses Abaixo do CDI</b>	52%
<b>% Meses Positivos CDI</b>	100%
<b>% Meses Negativos CDI</b>	-%

<b>Máximo drawdown</b>	
<b>Perda Máxima(dias)</b>	
<b>Recuperação(dias)</b>	1

	Melhores retornos	Piores retornos
<b>Mensal</b>	4,14%	Mensal -1,71%
<b>12 meses</b>	19,63%	12 meses 4,95%



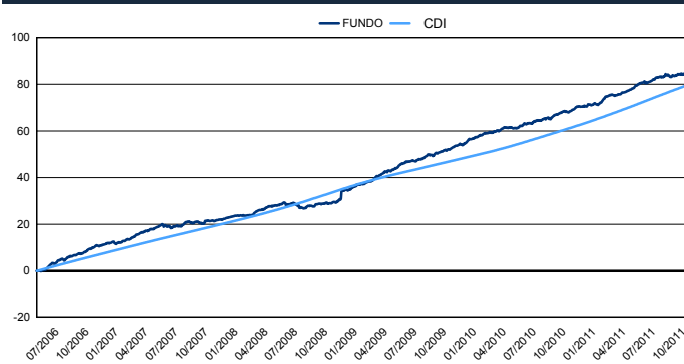
**Frequência de Retornos - % CDI (Janelas Móveis)**



**Patrimônio Líquido (R\$ Milhões)**



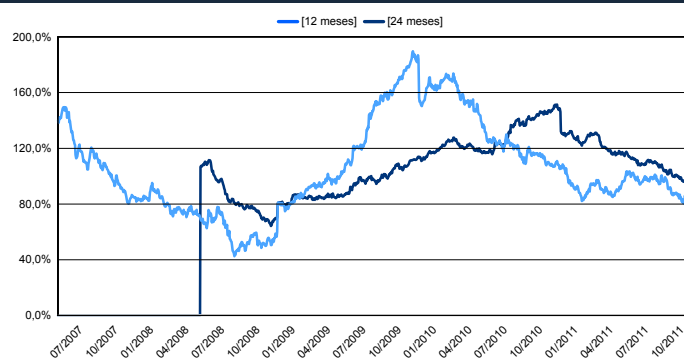
**Evolução de Rentabilidade (%) - Desde o Início**



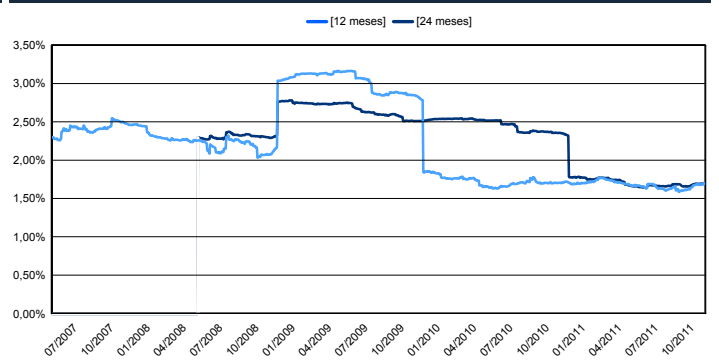
**Retorno Nominal Anualizado - Janelas Móveis**



**Retorno % CDI - Janelas Móveis**



**Volatilidade Anualizada - Janelas Móveis**



FUNDOS DE INVESTIMENTO NÃO CONTAM COM GARANTIA DO ADMINISTRADOR, DO GESTOR, DE QUALQUER MECANISMO DE SEGURO OU FUNDO GARANTIDOR DE CRÉDITO - FGC. RENTABILIDADE PASSADA NÃO REPRESENTA GARANTIA DE RENTABILIDADE FUTURA. É recomendada a leitura cuidadosa do prospecto e regulamento do fundo de investimento pelo investidor ao aplicar seus recursos. A rentabilidade obtida no passado não representa garantia de rentabilidade futura. LEIA O PROSPECTO E O REGULAMENTO ANTES DE INVESTIR. A rentabilidade não é líquida de impostos. Não há garantia de que este Fundo terá o tratamento tributário para fundos de longo prazo. Administrador do Fundo: JS Administração de Recursos SA / Gestor do Fundo: Banco J Safra SA. O fundo/fundo em que o fundo aplica pode estar exposto a significativa concentração em ativos de poucos emissores, com os riscos daí decorrentes. SAFRA HIGH YIELD 30 – FUNDO DE INVESTIMENTO EM COTAS DE FUNDOS DE INVESTIMENTO MULTIMERCADO. Taxa de administração mínima 0,00% ao ano. Taxa de administração máxima 2,00% ao ano. A RENTABILIDADE DIVULGADA NÃO É LÍQUIDA DE IMPOSTOS E TAXA DE SAÍDA, A QUAL INCIDIRÁ SE NÃO FOR RESPEITADA A PROGRAMAÇÃO DE 30 DIAS. O FUNDO/FUNDOS EM QUE O FUNDO APLICA UTILIZAM ESTRATÉGIAS COM DERIVATIVOS COMO PARTE INTEGRANTE DE SUA POLÍTICA DE INVESTIMENTO. TAIS ESTRATÉGIAS, DA FORMA COMO SÃO ADOTADAS, PODEM RESULTAR EM SIGNIFICATIVAS PERDAS PATRIMONIAIS PARA O FUNDO E, CONSEQUENTEMENTE, PARA OS SEUS COTISTAS, PODENDO INCLUSIVE ACARREAR PERDAS SUPERIORES AO CAPITAL APLICADO E A CONSEQUENTE OBRIGAÇÃO DOS COTISTAS DE APORTAREM RECURSOS ADICIONAIS PARA COBRIR O PREJUÍZO DO FUNDO. O fundo/fundos em que o Fundo aplica estão autorizados a realizar aplicações em ativos financeiros negociados no exterior. O fundo/fundos em que o Fundo aplica podem estar expostos a significativa concentração em ativos de poucos emissores, com os riscos daí decorrentes. Não há garantia de que este Fundo terá o tratamento tributário para fundos de longo prazo.

E-mail: safra.asset@safra.com.br. Central de Atendimento Safra: 0300 105 1234, de 2ª a 6ª-feira, das 9 às 19h, exceto feriados. Atendimento aos portadores de necessidades especiais, auditivas e fala. SAC ☐ Serviço de Atendimento ao Consumidor: 0800 772 5755. Atendimento 24 horas por dia, 7 dias por semana. Ouvidoria ☐ caso já tenha recorrido ao SAC e não esteja satisfeito(a): 0800 770 1236, de 2ª a 6ª-feira, das 9h às 18h, exceto feriados.