



**SAFRA IBX 50 FIC ACOES**

**FMA**

**Dezembro de 2011**

**Características**

<b>Categoria ANBIMA</b>	Acoes IBx Indexado	<b>Pagamento resgate</b>	D+4
<b>Data início</b>	25/03/1998	<b>Aplicação inicial</b>	R\$ 10.000,00
<b>Taxa de administração</b>	Máxima: 2,50% a.a.	<b>Movimentação</b>	R\$ 1.000,00
<b>Taxa de Performance</b>	Não há	<b>Saldo Mínimo</b>	R\$ 1.000,00
<b>Tipo de Cota</b>	Fechamento	<b>Horário</b>	09:01 às 15:00
<b>Cotas de Aplicação</b>	D+0	<b>Patrimônio Liq. em 12 meses (R\$ MM)</b>	R\$ 17,65
<b>Cota conversão resgate</b>	D+1	<b>Tributação</b>	15% sobre rendimentos cobrados no resgate.

**Descrição do Fundo**

Carteira composta por cotas de fundos de ações que compram ações que compõem o IBX 50. Gestão "passiva" com o objetivo de apresentar desempenho que acompanhe a variação do índice no médio/longo prazo.

Destinado a investidores de perfil arrojado, que buscam uma rentabilidade diferenciada no médio/longo prazo e que toleram a variação do valor de suas cotas.

**Rentabilidade Mensal**

	Jan	Fev	Mar	Abr	Mai	Jun	Jul	Ago	Set	Out	Nov	Dez	Ano
<b>2004</b>	-1,99%	1,23%	-0,45%	-11,73%	1,93%	4,37%	5,47%	3,23%	5,91%	1,13%	5,11%	6,79%	21,40%
IBRX 50	-1,70%	1,29%	-0,04%	-11,70%	2,35%	4,50%	6,08%	3,74%	5,94%	1,39%	5,57%	7,65%	26,26%
<b>2005</b>	-3,73%	15,17%	-4,92%	-8,59%	2,72%	2,43%	4,64%	8,55%	10,97%	-4,25%	5,85%	4,99%	36,00%
IBRX 50	-4,07%	16,00%	-6,23%	-8,92%	3,35%	2,57%	4,72%	9,26%	11,83%	-4,38%	6,20%	5,38%	37,95%
<b>2006</b>	16,24%	-1,02%	-2,96%	5,37%	-6,48%	-1,25%	1,80%	-2,64%	-0,76%	6,57%	6,95%	6,09%	29,23%
IBRX 50	17,52%	-0,53%	-2,82%	5,78%	-6,55%	-1,65%	2,12%	-2,49%	-0,81%	7,04%	7,43%	6,59%	33,72%
<b>2007</b>	0,15%	-2,64%	4,07%	6,65%	5,45%	3,17%	2,60%	-0,66%	12,41%	8,67%	-1,23%	2,21%	47,99%
IBRX 50	0,03%	-2,38%	4,23%	7,58%	5,66%	3,31%	3,03%	-0,81%	12,91%	9,08%	-1,59%	2,33%	51,52%
<b>2008</b>	-9,60%	9,33%	-6,48%	10,12%	9,44%	-10,53%	-10,97%	-6,14%	-8,71%	-25,96%	-3,74%	3,86%	-43,72%
IBRX 50	-9,91%	9,75%	-6,70%	8,93%	11,30%	-10,25%	-11,57%	-5,99%	-8,55%	-25,85%	-3,51%	4,09%	-43,16%
<b>2009</b>	3,92%	-1,22%	7,61%	12,74%	11,13%	-4,32%	4,45%	1,32%	9,30%	0,02%	8,38%	0,83%	67,43%
IBRX 50	4,29%	-1,07%	7,92%	13,12%	11,50%	-4,22%	4,68%	1,52%	9,63%	0,22%	8,66%	1,05%	72,41%
<b>2010</b>	-4,61%	1,11%	5,69%	-4,26%	-6,60%	-5,85%	11,25%	-4,16%	6,83%	1,07%	-3,85%	3,50%	-1,69%
IBRX 50	-4,47%	1,29%	5,97%	-4,11%	-6,46%	-5,71%	11,56%	-3,99%	7,17%	1,29%	-3,69%	3,74%	0,75%
<b>2011</b>	-3,79%	1,92%	1,22%	-4,25%	-3,17%	-1,66%	-5,34%	-4,89%	-5,21%	9,32%	-1,27%	0,75%	-16,02%
IBRX 50	-3,64%	2,14%	1,43%	-4,11%	-3,01%	-1,58%	-5,16%	-4,62%	-5,10%	9,66%	-1,09%	0,99%	-14,06%

**Estatísticas**

	Rent. Fundo	IBRX 50	% IBRX 50	Volatilidade
<b>12 meses</b>	-16,02%	-14,06%	-1,95%	22,88%
<b>24 meses</b>	-17,43%	-13,42%	-4,02%	21,60%
<b>36 meses</b>	38,24%	49,28%	-11,04%	25,47%
<b>Início</b>	269,59%	371,47%	-101,88%	30,37%

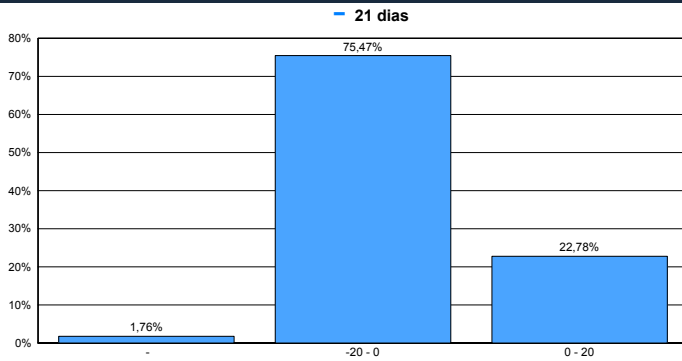
<b>% Meses Acima do IBRX 50</b>	14%
<b>% Meses Abaixo do IBRX 50</b>	86%
<b>% Meses Positivos IBRX 50</b>	61%
<b>% Meses Negativos IBRX 50</b>	39%

<b>Máximo drawdown</b>	
<b>Perda Máxima(dias)</b>	
<b>Recuperação(dias)</b>	1

	Melhores retornos	Piores retornos
<b>Mensal</b>	16,24%	Mensal -25,96%
<b>12 meses</b>	105,45%	12 meses -54,25%



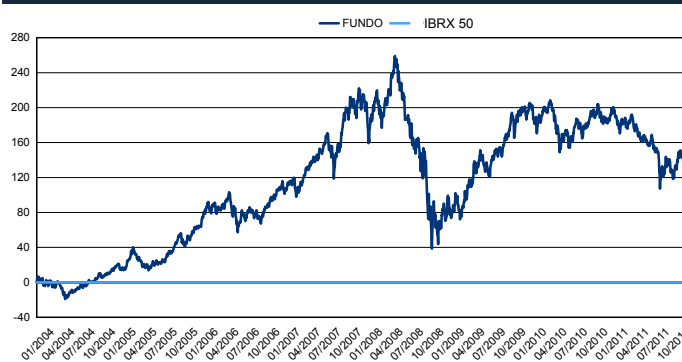
**Frequência de Retornos - % IBRX 50 (Janelas Móveis)**



**Patrimônio Líquido (R\$ Milhões)**



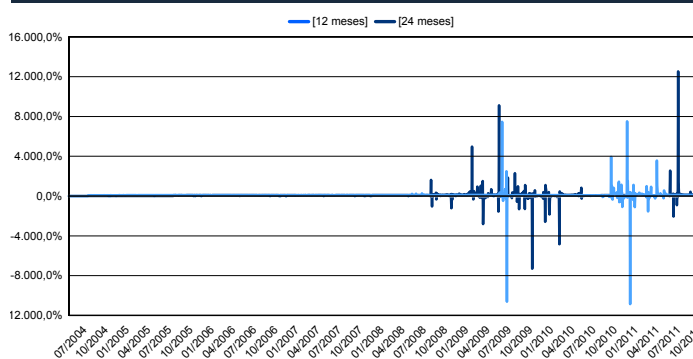
**Evolução de Rentabilidade (%) - Desde o Início**



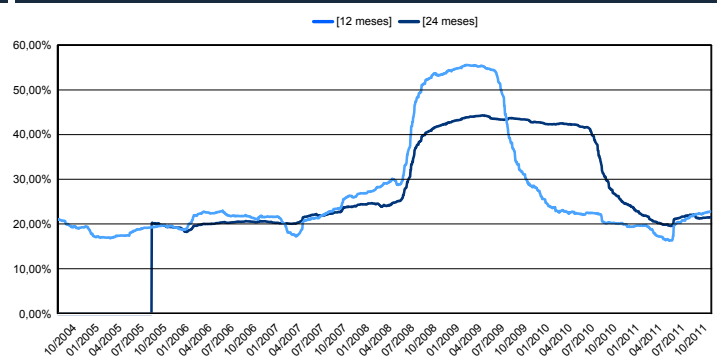
**Retorno Nominal Anualizado - Janelas Móveis**



**Retorno % IBRX 50 - Janelas Móveis**



**Volatilidade Anualizada - Janelas Móveis**



FUNDOS DE INVESTIMENTO NÃO CONTAM COM GARANTIA DO ADMINISTRADOR, DO GESTOR, DE QUALQUER MECANISMO DE SEGURO OU FUNDO GARANTIDOR DE CRÉDITO - FGC. RENTABILIDADE PASSADA NÃO REPRESENTA GARANTIA DE RENTABILIDADE FUTURA. É recomendada a leitura cuidadosa do prospecto e regulamento do fundo de investimento pelo investidor ao aplicar seus recursos. A rentabilidade obtida no passado não representa garantia de rentabilidade futura. LEIA O PROSPECTO E O REGULAMENTO ANTES DE INVESTIR. A rentabilidade não é líquida de impostos. Administrador do Fundo: JS Administração de Recursos SA / Gestor do Fundo: Banco J Safra SA. O fundo/fundo em que o fundo aplica utiliza estratégias com derivativos como parte integrante de sua política de investimento. Tais estratégias, da forma como são adotadas, podem resultar em significativas perdas patrimoniais para seus cotistas. O fundo/fundo em que aplica está autorizado a aplicar em ativos financeiros negociados no exterior. O fundo/fundo em que o fundo aplica pode estar exposto a significativa concentração em ativos de poucos emissores, com os riscos daí decorrentes.

SAFRA IBX 50 FUNDO DE INVESTIMENTO EM COTAS DE FUNDOS DE INVESTIMENTO EM ACOES Este Fundo aplica em fundos de investimento que utilizam estratégias com derivativos como parte integrante de sua política de investimento. Tais estratégias, da forma como são adotadas, podem resultar em significativas perdas patrimoniais para o Fundo e, conseqüentemente, para os seus cotistas, podendo inclusive acarretar perdas superiores ao capital aplicado e a conseqüente obrigação dos cotistas de aportarem recursos adicionais. O Fundo pode aplicar em fundos de investimento que podem estar expostos à significativa concentração em ativos de poucos emissores, com os riscos daí decorrentes. O Fundo está autorizado a aplicar em fundos de investimento que realizam aplicações em ativos financeiros negociados no exterior