



**SAFRA EQUITY PORTFOLIO FI ACOES**

**EPA**

**Dezembro de 2011**

**Características**

<b>Categoria ANBIMA</b>	Acoes Livre	<b>Pagamento resgate</b>	D+19
<b>Data início</b>	26/12/2008	<b>Aplicação inicial</b>	R\$ 50.000,00
<b>Taxa de administração</b>	1,50% a.a.	<b>Movimentação</b>	R\$ 5.000,00
<b>Taxa de Performance</b>	20% sobre o que exceder o IPCA + 6%a.a.	<b>Saldo Mínimo</b>	R\$ 20.000,00
<b>Tipo de Cota</b>	Fechamento	<b>Horário</b>	09:01 às 15:00
<b>Cotas de Aplicação</b>	D+0	<b>Patrimônio Liq. em 12 meses (R\$ MM)</b>	R\$ 8,37
<b>Cota conversão resgate</b>	D+16	<b>Tributação</b>	15% sobre rendimentos cobrados no resgate.

**Descrição do Fundo**

Carteira composta por ações de empresas que possuem alta qualidade na administração de seus negócios, solidez econômica e boa sustentação de suas respectivas posições de mercado dentro dos segmentos econômicos em que atuam.

Destinado a investidores qualificados, de perfil arrojado, que buscam uma rentabilidade diferenciada no médio/longo prazo e que toleram a variação do valor de suas cotas.

**Rentabilidade Mensal**

	Jan	Fev	Mar	Abr	Mai	Jun	Jul	Ago	Set	Out	Nov	Dez	Ano
<b>2004</b>	-	-	-	-	-	-	-	-	-	-	-	-	-
IPCA	-	-	-	-	-	-	-	-	-	-	-	-	-
<b>2005</b>	-	-	-	-	-	-	-	-	-	-	-	-	-
IPCA	-	-	-	-	-	-	-	-	-	-	-	-	-
<b>2006</b>	-	-	-	-	-	-	-	-	-	-	-	-	-
IPCA	-	-	-	-	-	-	-	-	-	-	-	-	-
<b>2007</b>	-	-	-	-	-	-	-	-	-	-	-	-	-
IPCA	-	-	-	-	-	-	-	-	-	-	-	-	-
<b>2008</b>	-	-	-	-	-	-	-	-	-	-	-	0,58%	0,58%
IPCA	-	-	-	-	-	-	-	-	-	-	-	0,48%	0,48%
<b>2009</b>	0,80%	1,49%	4,36%	7,72%	5,58%	-1,23%	7,01%	2,94%	6,13%	-0,63%	8,78%	0,86%	52,84%
IPCA	0,48%	0,75%	0,68%	0,95%	0,47%	0,60%	0,39%	0,15%	0,54%	0,71%	0,78%	1,12%	4,59%
<b>2010</b>	-1,74%	4,05%	2,35%	-2,67%	-8,51%	-1,99%	10,76%	-3,54%	4,58%	0,56%	-3,10%	2,59%	2,00%
IPCA	0,75%	0,78%	1,09%	1,00%	0,43%	0,01%	0,05%	0,04%	0,45%	0,75%	0,83%	0,63%	5,99%
<b>2011</b>	1,21%	0,90%	1,66%	1,91%	-0,06%	-3,31%	-3,99%	-0,02%	-10,63%	8,70%	-3,12%	-0,01%	-7,64%
IPCA	0,83%	0,80%	0,79%	0,77%	0,47%	0,15%	0,16%	0,37%	0,53%	0,43%	0,52%	-	-

**Estatísticas**

	Rent. Fundo	IPCA	% IPCA	Volatilidade
<b>12 meses</b>	-7,64%	- %	-7,64%	20,47%
<b>24 meses</b>	-5,79%	- %	-5,79%	20,28%
<b>36 meses</b>	43,99%	- %	43,99%	- %
<b>Início</b>	44,83%	- %	44,83%	20,25%

<b>% Meses Acima do IPCA</b>	50%
<b>% Meses Abaixo do IPCA</b>	50%
<b>% Meses Positivos IPCA</b>	94%
<b>% Meses Negativos IPCA</b>	6%

<b>Máximo drawdown</b>	
<b>Perda Máxima(dias)</b>	
<b>Recuperação(dias)</b>	1

	Melhores retornos	Piores retornos
<b>Mensal</b>	6,13%	Mensal -3,99%
<b>12 meses</b>	60,01%	12 meses -17,95%

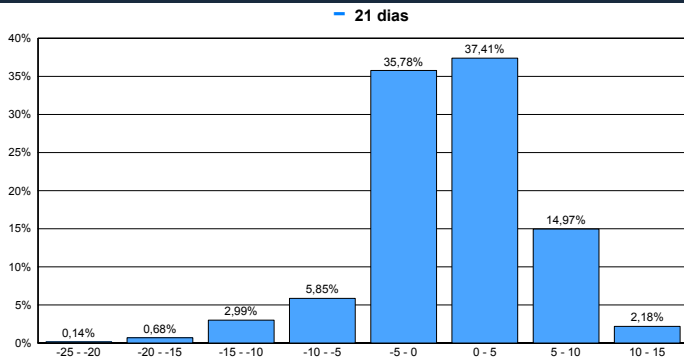


**SAFRA EQUITY PORTFOLIO FI ACOES**

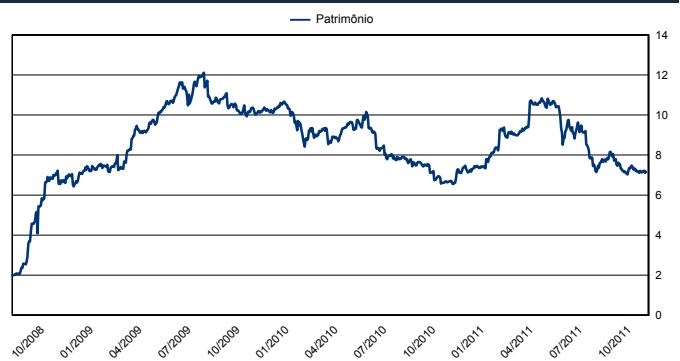
**EPA**

**Dezembro de 2011**

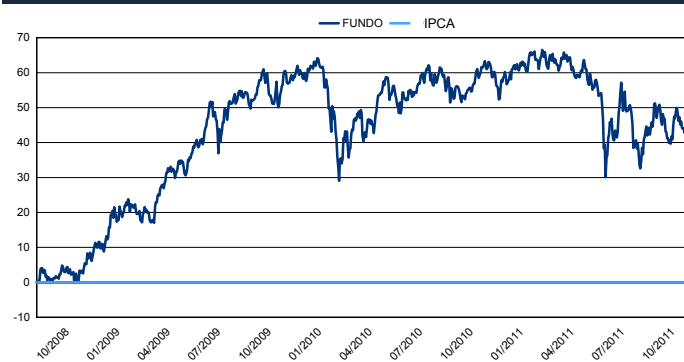
**Frequência de Retornos - % IPCA (Janelas Móveis)**



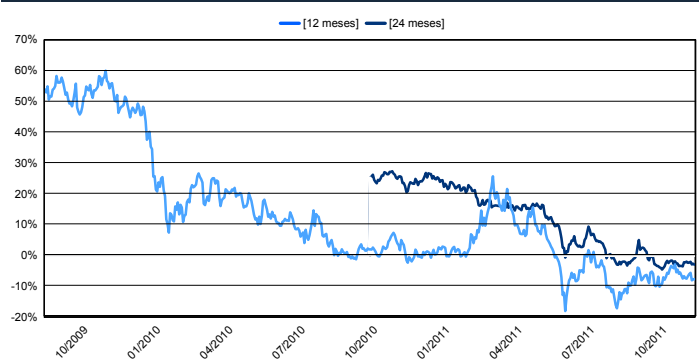
**Patrimônio Líquido (R\$ Milhões)**



**Evolução de Rentabilidade (%) - Desde o Início**



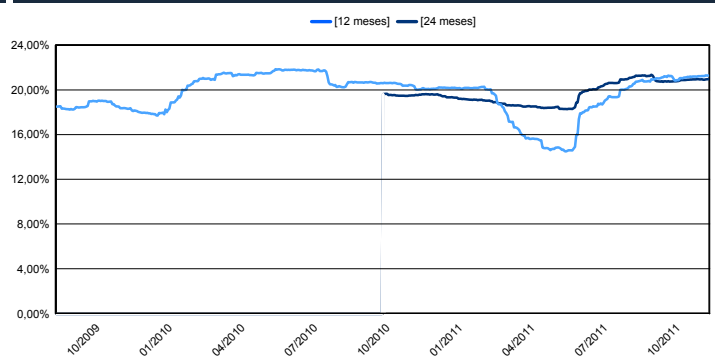
**Retorno Nominal Anualizado - Janelas Móveis**



**Retorno % IPCA - Janelas Móveis**



**Volatilidade Anualizada - Janelas Móveis**



FUNDOS DE INVESTIMENTO NÃO CONTAM COM GARANTIA DO ADMINISTRADOR, DO GESTOR, DE QUALQUER MECANISMO DE SEGURO OU FUNDO GARANTIDOR DE CRÉDITO - FGC. RENTABILIDADE PASSADA NÃO REPRESENTA GARANTIA DE RENTABILIDADE FUTURA. É recomendada a leitura cuidadosa do prospecto e regulamento do fundo de investimento pelo investidor ao aplicar seus recursos. A rentabilidade obtida no passado não representa garantia de rentabilidade futura. LEIA O PROSPECTO E O REGULAMENTO ANTES DE INVESTIR. A rentabilidade não é líquida de impostos. Administrador do Fundo: JS Administração de Recursos SA / Gestor do Fundo: Banco J Safra SA. O fundo/fundo em que o fundo aplica utiliza estratégias com derivativos como parte integrante de sua política de investimento. Tais estratégias, da forma como são adotadas, podem resultar em significativas perdas patrimoniais para seus cotistas. O fundo/fundo em que aplica está autorizado a aplicar em ativos financeiros negociados no exterior. O fundo/fundo em que o fundo aplica pode estar exposto a significativa concentração em ativos de poucos emissores, com os riscos daí decorrentes.

SAFRA EQUITY PORTFOLIO FUNDO DE INVESTIMENTO EM AÇÕES. A RENTABILIDADE DIVULGADA NÃO É LÍQUIDA DE IMPOSTOS E TAXA DE SAÍDA, A QUAL INCIDIRÁ SE NÃO FOR RESPEITADA A PROGRAMAÇÃO DE 15 DIAS. O FUNDO/FUNDOS EM QUE O FUNDO APLICA UTILIZAM ESTRATÉGIAS COM DERIVATIVOS COMO PARTE INTEGRANTE DE SUA POLÍTICA DE INVESTIMENTO. TAIS ESTRATÉGIAS, DA FORMA COMO SÃO ADOTADAS, PODEM RESULTAR EM SIGNIFICATIVAS PERDAS PATRIMONIAIS PARA O FUNDO E, CONSEQUENTEMENTE, PARA OS SEUS COTISTAS. O fundo/fundos em que o Fundo aplica estão autorizados a realizar aplicações em ativos financeiros negociados no exterior. O fundo/fundos em que o Fundo aplica podem estar expostos a significativa concentração em ativos de poucos emissores, com os riscos daí decorrentes.

E-mail: [safra.asset@safra.com.br](mailto:safra.asset@safra.com.br). Central de Atendimento Safra: 0300 105 1234, de 2ª a 6ª-feira, das 9 às 19h, exceto feriados.

Atendimento aos portadores de necessidades especiais, auditivas e fala. SAC ☐ Serviço de Atendimento ao Consumidor: 0800 772 5755. Atendimento 24 horas por dia, 7 dias por semana. Ouvidoria ☐ caso já tenha recorrido ao SAC e não esteja satisfeito(a): 0800 770 1236, de 2ª a 6ª-feira, das 9h às 18h, exceto feriados.