



SAFRA ACOES FI ACOES

CSA

Dezembro de 2011

Características

Categoria ANBIMA	Acoes IBOVESPA Ativo	Pagamento resgate	D+4
Data início	20/01/1998	Aplicação inicial	R\$ 5.000,00
Taxa de administração	Máxima: 4,00% a.a.	Movimentação	R\$ 1.000,00
Taxa de Performance	Não há	Saldo Mínimo	R\$ 5.000,00
Tipo de Cota	Fechamento	Horário	09:01 às 15:00
Cotas de Aplicação	D+0	Patrimônio Liq. em 12 meses (R\$ MM)	R\$ 37,49
Cota conversão resgate	D+1	Tributação	15% sobre rendimentos cobrados no resgate.

Descrição do Fundo

Carteira composta por ações que fazem parte do Ibovespa e por ações de empresas escolhidas pelo gestor. Busca superar o Ibovespa no médio/longo prazo.
Destinado a investidores de perfil arrojado, que buscam uma rentabilidade diferenciada no médio/longo prazo e que toleram a variação do valor de suas cotas.

Rentabilidade Mensal

	Jan	Fev	Mar	Abr	Mai	Jun	Jul	Ago	Set	Out	Nov	Dez	Ano
2004	3,32%	-1,95%	0,64%	-10,61%	-0,82%	6,45%	9,19%	5,42%	1,51%	-0,71%	9,31%	6,57%	30,02%
IBOVESPA	-0,08%	-2,62%	2,02%	-10,08%	-1,31%	6,77%	6,77%	2,54%	1,78%	-1,22%	8,64%	4,70%	17,74%
2005	-5,59%	11,63%	-5,54%	-7,82%	1,13%	-1,74%	4,39%	3,56%	10,52%	-4,14%	8,86%	8,77%	23,67%
IBOVESPA	-7,14%	15,74%	-5,55%	-7,91%	3,75%	-0,80%	3,66%	7,00%	12,20%	-4,36%	5,47%	5,20%	27,06%
2006	17,15%	0,88%	-0,59%	5,83%	-8,16%	-0,93%	0,69%	0,05%	0,21%	6,03%	6,76%	7,05%	38,40%
IBOVESPA	14,36%	1,19%	-1,75%	6,08%	-8,19%	-0,45%	1,37%	-2,25%	0,34%	7,18%	7,00%	6,39%	33,73%
2007	3,66%	-0,96%	3,39%	6,76%	7,16%	4,83%	1,79%	-4,31%	6,08%	4,26%	-4,76%	-0,44%	30,02%
IBOVESPA	-0,57%	-1,44%	4,44%	8,16%	6,67%	3,56%	1,15%	-1,24%	11,23%	8,08%	-2,94%	0,80%	43,68%
2008	-12,94%	10,13%	-8,79%	5,68%	10,87%	-10,46%	-12,65%	-8,08%	-12,11%	-21,66%	-2,47%	-0,40%	-50,73%
IBOVESPA	-8,04%	9,05%	-5,53%	7,68%	11,34%	-10,44%	-8,48%	-6,43%	-11,03%	-24,80%	-1,77%	2,61%	-41,25%
2009	0,85%	-3,01%	6,62%	19,38%	9,45%	-4,41%	12,80%	3,32%	8,84%	1,30%	9,18%	1,19%	84,93%
IBOVESPA	4,66%	-2,84%	7,18%	15,55%	12,49%	-3,26%	6,41%	3,15%	8,90%	0,05%	8,93%	2,30%	82,66%
2010	-5,68%	3,51%	1,11%	-4,78%	-9,98%	-5,01%	11,15%	-3,97%	4,80%	-0,97%	-5,10%	0,41%	-15,15%
IBOVESPA	-4,65%	1,68%	5,82%	-4,04%	-6,64%	-3,35%	10,80%	-3,51%	6,58%	1,79%	-4,20%	2,36%	1,05%
2011	-3,20%	-0,57%	0,66%	-1,99%	-0,74%	-3,81%	-4,00%	-2,87%	-8,69%	9,44%	-2,34%	-0,25%	-17,70%
IBOVESPA	-3,94%	1,21%	1,79%	-3,58%	-2,29%	-3,43%	-5,74%	-3,96%	-7,38%	11,49%	-2,51%	-0,21%	-18,11%

Estatísticas

	Rent. Fundo	IBOVESPA	% IBOVESPA	Volatilidade
12 meses	-17,70%	-18,11%	0,41%	22,91%
24 meses	-30,17%	-17,25%	-12,92%	23,60%
36 meses	29,14%	51,14%	-22,00%	25,91%
Início	282,14%	490,33%	-208,19%	27,78%

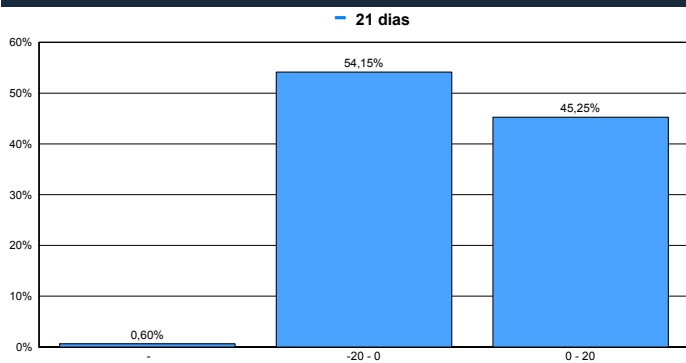
% Meses Acima do IBOVESPA	43%
% Meses Abaixo do IBOVESPA	57%
% Meses Positivos IBOVESPA	45%
% Meses Negativos IBOVESPA	55%

Máximo drawdown	
Perda Máxima(dias)	
Recuperação(dias)	1

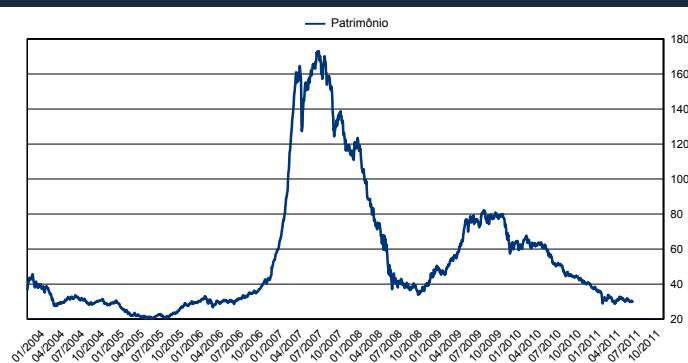
	Melhores retornos	Piores retornos
Mensal	26,71%	Mensal -39,74%
12 meses	273,34%	12 meses -59,85%



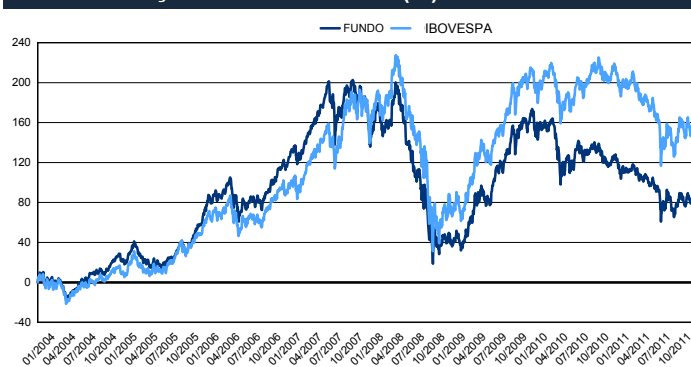
Frequência de Retornos - % IBOVESPA (Janelas Móveis)



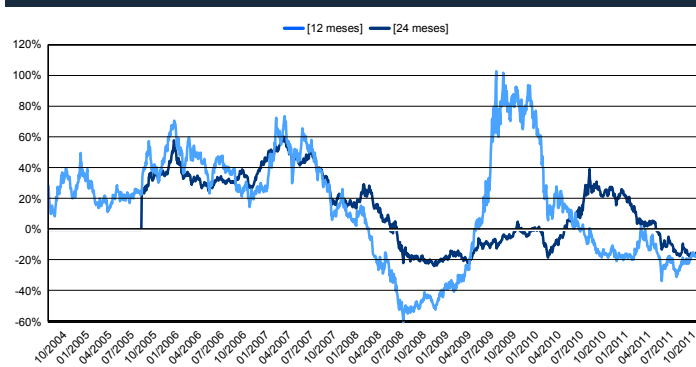
Patrimônio Líquido (R\$ Milhões)



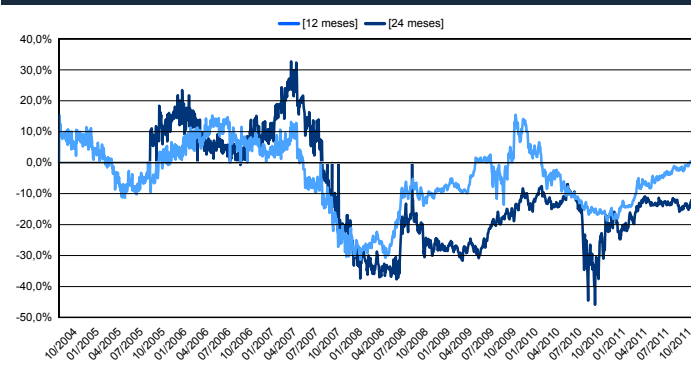
Evolução de Rentabilidade (%) - Desde o Início



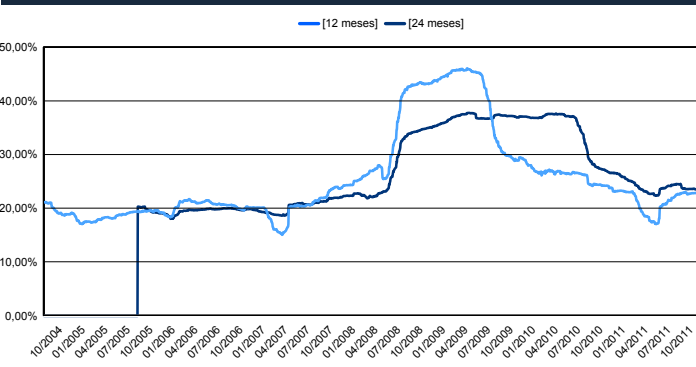
Retorno Nominal Anualizado - Janelas Móveis



Excesso de Retorno % IBOVESPA - Janelas Móveis



Volatilidade Anualizada - Janelas Móveis



FUNDOS DE INVESTIMENTO NÃO CONTAM COM GARANTIA DO ADMINISTRADOR, DO GESTOR, DE QUALQUER MECANISMO DE SEGURO OU FUNDO GARANTIDOR DE CRÉDITO - FGC. RENTABILIDADE PASSADA NÃO REPRESENTA GARANTIA DE RENTABILIDADE FUTURA. É recomendada a leitura cuidadosa do prospecto e regulamento do fundo de investimento pelo investidor ao aplicar seus recursos. A rentabilidade obtida no passado não representa garantia de rentabilidade futura. LEIA O PROSPECTO E O REGULAMENTO ANTES DE INVESTIR. A rentabilidade não é líquida de impostos. Administrador do Fundo: JS Administração de Recursos SA / Gestor do Fundo: Banco J Safra SA. O fundo/fundo em que o fundo aplica utiliza estratégias com derivativos como parte integrante de sua política de investimento. Tais estratégias, da forma como são adotadas, podem resultar em significativas perdas patrimoniais para seus cotistas. O fundo/fundo em que aplica está autorizado a aplicar em ativos financeiros negociados no exterior. O fundo/fundo em que o fundo aplica pode estar exposto a significativa concentração em ativos de poucos emissores, com os riscos daí decorrentes.

SAFRA AÇÕES FUNDO DE INVESTIMENTO EM AÇÕES. Taxa de administração mínima 3,75% ao ano. Taxa de administração máxima 4,00% ao ano. A RENTABILIDADE DIVULGADA NÃO É LÍQUIDA DE IMPOSTOS. O FUNDO/FUNDOS EM QUE O FUNDO APLICA UTILIZAM ESTRATÉGIAS COM DERIVATIVOS COMO PARTE INTEGRANTE DE SUA POLÍTICA DE INVESTIMENTO. TAIS ESTRATÉGIAS, DA FORMA COMO SÃO ADOTADAS, PODEM RESULTAR EM SIGNIFICATIVAS PERDAS PATRIMONIAIS PARA O FUNDO E, CONSEQUENTEMENTE, PARA OS SEUS COTISTAS, PODENDO INCLUSIVE ACARREJAR PERDAS SUPERIORES AO CAPITAL APLICADO E A CONSEQUENTE OBRIGAÇÃO DOS COTISTAS DE APORTAREM RECURSOS ADICIONAIS PARA COBRIR O PREJUÍZO DO FUNDO. O fundo/fundos em que o Fundo aplica estão autorizados a realizar aplicações em ativos financeiros negociados no exterior. O fundo/fundos em que o Fundo aplica podem estar expostos a significativa concentração em ativos de poucos emissores, com os riscos daí decorrentes.