



SAFRA CARTEIRA CAMBIAL FI CAMBIAL

CCS

Dezembro de 2011

Características

Categoria ANBIMA	Cambial	Aplicação inicial	R\$ 200.000,00
Data início	27/10/2000	Movimentação	R\$ 2.000,00
Taxa de administração	1,00% a.a.	Saldo Mínimo	R\$ 20.000,00
Cotas de Aplicação	D+0	Horário	09:01 às 15:00
Cota conversão resgate	D+0	Patrimônio Liq. em 12 meses (R\$ MM)	R\$ 28,68
Pagamento resgate	D+1	Tributação	Curto Prazo conforme Tabela Regressiva.

Descrição do Fundo

Carteira composta por títulos públicos federais e operações cambiais que, além de acompanhar o comportamento da moeda norte-americana, oscilam em função de uma taxa de juros - cupom cambial. Segue regime tributário de curto prazo.

Destinado a investidores que buscam acompanhar a variação do dólar norte-americano.

Rentabilidade Mensal

	Jan	Fev	Mar	Abr	Mai	Jun	Jul	Ago	Set	Out	Nov	Dez	Ano
2004	-	-	-	-	-	-	-	-	-	-	-	-	-
PTAX-V	-	-	-	-	-	-	-	-	-	-	-	-	-
2005	-	-	-	-	-	-	-	-	-	-	-	-	-
PTAX-V	-	-	-	-	-	-	-	-	-	-	-	-	-
2006	-4,56%	-2,82%	1,39%	-3,47%	11,55%	-6,56%	0,72%	-1,15%	1,57%	-0,92%	1,37%	-1,11%	-4,97%
PTAX-V	-5,33%	-3,63%	1,73%	-3,83%	10,11%	-5,92%	0,55%	-1,72%	1,66%	-1,44%	1,11%	-1,33%	-8,66%
2007	-0,16%	0,13%	-2,29%	-0,71%	-4,93%	0,59%	-1,98%	4,51%	-5,99%	-4,83%	3,56%	-0,11%	-12,06%
PTAX-V	-0,62%	-0,31%	-3,20%	-0,80%	-5,16%	-0,14%	-2,52%	4,50%	-6,27%	-5,16%	2,28%	-0,70%	-17,15%
2008	-0,92%	-3,60%	3,95%	-4,73%	-2,19%	-1,80%	-1,99%	4,46%	16,95%	13,91%	8,34%	0,55%	34,99%
PTAX-V	-0,62%	-4,37%	3,91%	-3,54%	-3,43%	-2,30%	-1,59%	4,33%	17,13%	10,50%	10,30%	0,17%	31,94%
2009	-1,10%	2,45%	-2,84%	-5,52%	-9,11%	-1,11%	-4,79%	1,20%	-6,03%	-0,77%	-0,28%	-0,54%	-25,50%
PTAX-V	-0,89%	2,69%	-2,66%	-5,91%	-9,42%	-1,08%	-4,05%	0,74%	-5,74%	-1,92%	0,37%	-0,53%	-25,49%
2010	8,04%	-4,11%	-1,49%	-2,40%	4,56%	-1,12%	-2,14%	0,03%	-3,50%	0,73%	0,75%	-2,91%	-4,15%
PTAX-V	7,67%	-3,40%	-1,66%	-2,83%	4,98%	-0,84%	-2,46%	-0,07%	-3,52%	0,42%	0,86%	-2,91%	-4,31%
2011	0,82%	-0,66%	-1,62%	-3,61%	1,25%	-1,01%	-0,13%	2,39%	16,99%	-9,67%	6,61%	3,27%	13,26%
PTAX-V	0,43%	-0,73%	-1,96%	-3,40%	0,42%	-1,19%	-0,31%	1,99%	16,83%	-8,95%	7,25%	3,58%	12,58%

Estatísticas

	Rent. Fundo	PTAX-V	% PTAX-V	Volatilidade
12 meses	13,26%	12,58%	0,61%	13,71%
24 meses	8,56%	7,73%	0,39%	13,08%
36 meses	-19,13%	-19,73%	0,25%	14,70%
Início	41,31%		- %	16,72%

% Meses Acima do PTAX-V	65%
% Meses Abaixo do PTAX-V	35%
% Meses Positivos PTAX-V	36%
% Meses Negativos PTAX-V	64%

Máximo drawdown	
Perda Máxima(dias)	
Recuperação(dias)	1

	Melhores retornos	Piores retornos
Mensal	16,99%	Mensal -9,67%
12 meses	73,65%	12 meses -30,73%

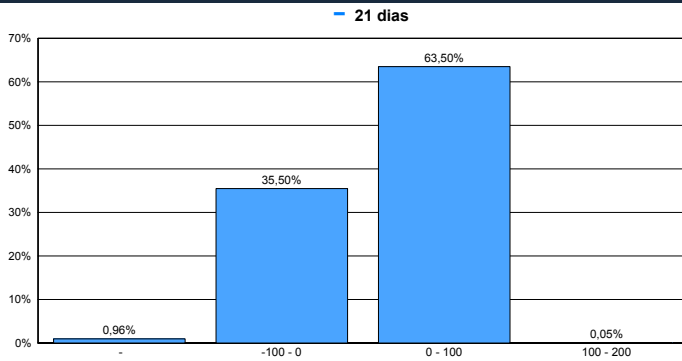


SAFRA CARTEIRA CAMBIAL FI CAMBIAL

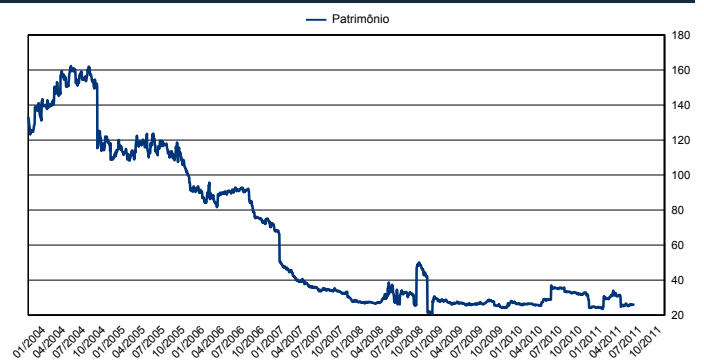
CCS

Dezembro de 2011

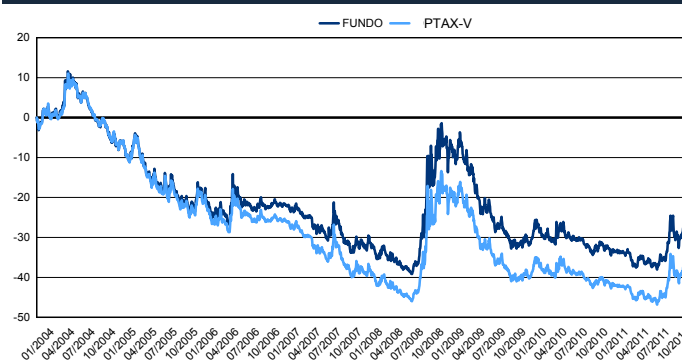
Frequência de Retornos - % PTAX-V (Janelas Móveis)



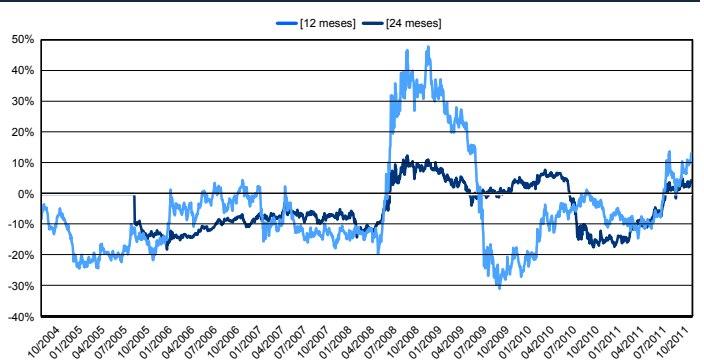
Patrimônio Líquido (R\$ Milhões)



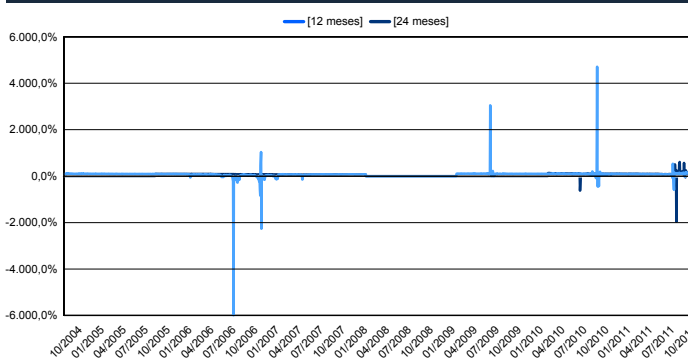
Evolução de Rentabilidade (%) - Desde o Início



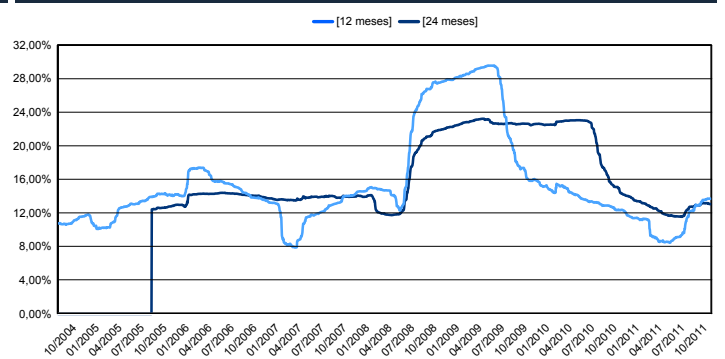
Retorno Nominal Anualizado - Janelas Móveis



Retorno % PTAX-V - Janelas Móveis



Volatilidade Anualizada - Janelas Móveis



FUNDOS DE INVESTIMENTO NÃO CONTAM COM GARANTIA DO ADMINISTRADOR, DO GESTOR, DE QUALQUER MECANISMO DE SEGURO OU FUNDO GARANTIDOR DE CRÉDITO - FGC. RENTABILIDADE PASSADA NÃO REPRESENTA GARANTIA DE RENTABILIDADE FUTURA. É recomendada a leitura cuidadosa do prospecto e regulamento do fundo de investimento pelo investidor ao aplicar seus recursos. A rentabilidade obtida no passado não representa garantia de rentabilidade futura. LEIA O PROSPECTO E O REGULAMENTO ANTES DE INVESTIR. A rentabilidade não é líquida de impostos. Administrador do Fundo: JS Administração de Recursos SA / Gestor do Fundo: Banco J Safra SA. O fundo/fundo em que o fundo aplica utiliza estratégias com derivativos como parte integrante de sua política de investimento. Tais estratégias, da forma como são adotadas, podem resultar em significativas perdas patrimoniais para seus cotistas. SAFRA CARTEIRA CAMBIAL FUNDO DE INVESTIMENTO CAMBIAL. A RENTABILIDADE DIVULGADA NÃO É LÍQUIDA DE IMPOSTOS.

E-mail: safra.asset@safra.com.br. Central de Atendimento Safra: 0300 105 1234, de 2ª a 6ª-feira, das 9 às 19h, exceto feriados.
Atendimento aos portadores de necessidades especiais, auditivas e fala. SAC ☐ Serviço de Atendimento ao Consumidor: 0800 772 5755. Atendimento 24 horas por dia, 7 dias por semana.
Ouvidoria ☐ caso já tenha recorrido ao SAC e não esteja satisfeito(a): 0800 770 1236, de 2ª a 6ª-feira, das 9h às 18h, exceto feriados.