



SAFRA SMALL CAP FI ACOES

CAP

Dezembro de 2011

Características

Categoria ANBIMA	Ações Small Caps	Pagamento resgate	D+4
Data início	11/09/2003	Aplicação inicial	R\$ 10.000,00
Taxa de administração	Máxima: 3,50% a.a.	Movimentação	R\$ 1.000,00
Taxa de Performance	Não há	Saldo Mínimo	R\$ 5.000,00
Tipo de Cota	Fechamento	Horário	09:01 às 15:00
Cotas de Aplicação	D+0	Patrimônio Liq. em 12 meses (R\$ MM)	R\$ 121,13
Cota conversão resgate	D+1	Tributação	15% sobre rendimentos cobrados no resgate.

Descrição do Fundo

Carteira composta por ações de empresas de menor porte que através de análise fundamentalista e de mercado, apresentam grande potencial de valorização no longo prazo.

Destinado a investidores de perfil arrojado, que buscam uma rentabilidade diferenciada no médio/longo prazo e que toleram a variação do valor de suas cotas.

Rentabilidade Mensal

	Jan	Fev	Mar	Abr	Mai	Jun	Jul	Ago	Set	Out	Nov	Dez	Ano
2004	3,02%	2,00%	3,88%	-8,30%	2,69%	6,18%	10,28%	13,16%	3,69%	0,25%	5,85%	8,09%	62,01%
IBOVESPA	-0,08%	-2,62%	2,02%	-10,08%	-1,31%	6,77%	6,77%	2,54%	1,78%	-1,22%	8,64%	4,70%	17,74%
2005	-2,66%	10,10%	-6,53%	-5,84%	-0,11%	-2,44%	4,32%	5,21%	13,44%	-1,41%	9,97%	5,33%	30,71%
IBOVESPA	-7,14%	15,74%	-5,55%	-7,91%	3,75%	-0,80%	3,66%	7,00%	12,20%	-4,36%	5,47%	5,20%	27,06%
2006	19,91%	-1,27%	0,24%	1,20%	-8,47%	-1,42%	-0,61%	9,07%	1,95%	7,86%	7,39%	7,50%	49,10%
IBOVESPA	14,36%	1,19%	-1,75%	6,08%	-8,19%	-0,45%	1,37%	-2,25%	0,34%	7,18%	7,00%	6,39%	33,73%
2007	3,08%	-0,34%	1,03%	6,34%	6,65%	5,98%	2,27%	-5,14%	5,01%	2,09%	-6,22%	-4,57%	16,08%
IBOVESPA	-0,57%	-1,44%	4,44%	8,16%	6,67%	3,56%	1,15%	-1,24%	11,23%	8,08%	-2,94%	0,80%	43,68%
2008	-18,15%	10,28%	-9,48%	1,87%	15,74%	-11,47%	-6,34%	-12,83%	-21,63%	-15,34%	3,24%	-3,74%	-54,08%
IBOVESPA	-8,04%	9,05%	-5,53%	7,68%	11,34%	-10,44%	-8,48%	-6,43%	-11,03%	-24,80%	-1,77%	2,61%	-41,25%
2009	2,51%	-0,14%	4,18%	23,77%	9,30%	-4,00%	20,28%	6,62%	7,85%	-0,01%	10,51%	4,88%	122,03%
IBOVESPA	4,66%	-2,84%	7,18%	15,55%	12,49%	-3,26%	6,41%	3,15%	8,90%	0,05%	8,93%	2,30%	82,66%
2010	-3,02%	1,85%	-2,38%	-3,12%	-8,27%	-0,53%	6,86%	-2,29%	4,19%	2,94%	-3,21%	-1,15%	-8,68%
IBOVESPA	-4,65%	1,68%	5,82%	-4,04%	-6,64%	-3,35%	10,80%	-3,51%	6,58%	1,79%	-4,20%	2,36%	1,05%
2011	-4,61%	-0,10%	3,97%	3,60%	1,55%	-3,87%	-4,65%	-0,15%	-9,90%	6,59%	-1,49%	1,07%	-8,79%
IBOVESPA	-3,94%	1,21%	1,79%	-3,58%	-2,29%	-3,43%	-5,74%	-3,96%	-7,38%	11,49%	-2,51%	-0,21%	-18,11%

Estatísticas

	Rent. Fundo	IBOVESPA	% IBOVESPA	Volatilidade
12 meses	-8,79%	-18,11%	9,32%	20,78%
24 meses	-16,71%	-17,25%	0,55%	20,77%
36 meses	84,93%	51,14%	33,79%	22,51%
Início	333,44%	249,15%	84,29%	24,06%

% Meses Acima do IBOVESPA	55%
% Meses Abaixo do IBOVESPA	45%
% Meses Positivos IBOVESPA	57%
% Meses Negativos IBOVESPA	43%

Máximo drawdown	
Perda Máxima(dias)	
Recuperação(dias)	1

	Melhores retornos	Piores retornos
Mensal	23,77%	Mensal -21,63%
12 meses	134,79%	12 meses -63,99%

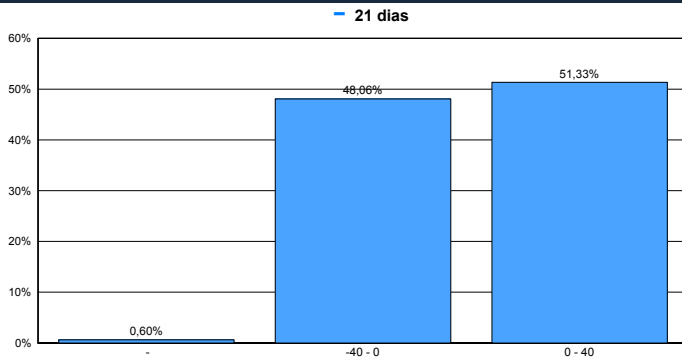


SAFRA SMALL CAP FI ACOES

CAP

Dezembro de 2011

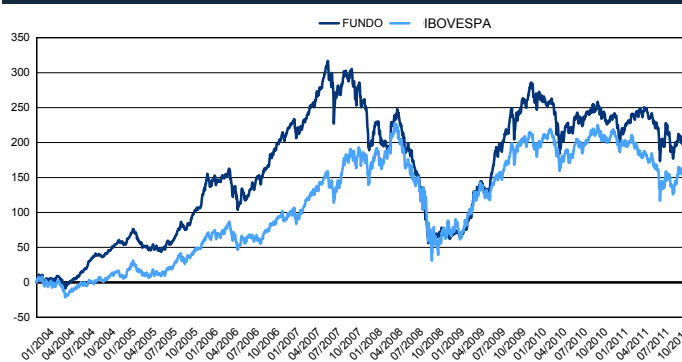
Frequência de Retornos - % IBOVESPA (Janelas Móveis)



Patrimônio Líquido (R\$ Milhões)



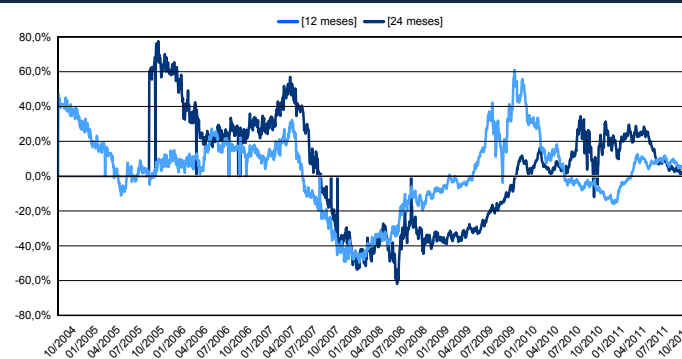
Evolução de Rentabilidade (%) - Desde o Início



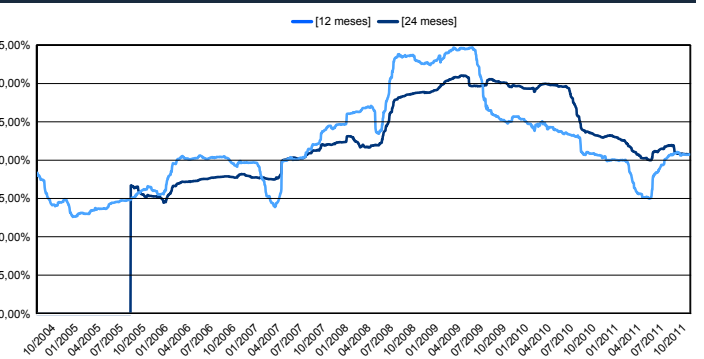
Retorno Nominal Anualizado - Janelas Móveis



Excesso de Retorno % IBOVESPA - Janelas Móveis



Volatilidade Anualizada - Janelas Móveis



FUNDOS DE INVESTIMENTO NÃO CONTAM COM GARANTIA DO ADMINISTRADOR, DO GESTOR, DE QUALQUER MECANISMO DE SEGURO OU FUNDO GARANTIDOR DE CRÉDITO - FGC. RENTABILIDADE PASSADA NÃO REPRESENTA GARANTIA DE RENTABILIDADE FUTURA. É recomendada a leitura cuidadosa do prospecto e regulamento do fundo de investimento pelo investidor ao aplicar seus recursos. A rentabilidade obtida no passado não representa garantia de rentabilidade futura. LEIA O PROSPECTO E O REGULAMENTO ANTES DE INVESTIR. A rentabilidade não é líquida de impostos. Administrador do Fundo: JS Administração de Recursos SA / Gestor do Fundo: Banco J Safra SA. O fundo/fundo em que o fundo aplica utiliza estratégias com derivativos como parte integrante de sua política de investimento. Tais estratégias, da forma como são adotadas, podem resultar em significativas perdas patrimoniais para seus cotistas. O fundo/fundo em que aplica está autorizado a aplicar em ativos financeiros negociados no exterior. O fundo/fundo em que o fundo aplica pode estar exposto a significativa concentração em ativos de poucos emissores, com os riscos daí decorrentes. SAFRA SMALL CAP FUNDO DE INVESTIMENTO EM AÇÕES. Taxa de administração mínima 3,00% ao ano. Taxa de administração máxima 3,50% ao ano. A RENTABILIDADE DIVULGADA NÃO É LÍQUIDA DE IMPOSTOS. O fundo/fundo em que o fundo aplica podem estar expostos a significativa concentração em ativos de poucos emissores, com os riscos daí decorrentes.