

Características

Categoria ANBIMA	Multimercados Livre	Aplicação inicial	R\$ 50.000,00
Data início	22/11/2007	Movimentação	R\$ 5.000,00
Taxa de administração	Máxima: 2,00% a.a.	Saldo Mínimo	R\$ 50.000,00
Cotas de Aplicação	D+1	Horário	09:01 às 16:00
Cota conversão resgate	D+31	Patrimônio Liq. em 12 meses (R\$ MM)	R\$ 2.751,19
Pagamento resgate	D+32	Tributação	Longo Prazo conforme Tabela Regressiva.

Descrição do Fundo

Aplica em cotas de fundos com estratégia de administração ativa na alocação de seus recursos, atuando nos mercados de juros, câmbio, bolsa e utilizando instrumentos derivativos, para hedge, posição e alavancagem da carteira, em busca de ganhos superiores ao CDI no médio/longo prazo.

Destinados a investidores de perfil arrojado, que buscam uma rentabilidade diferenciada no médio/longo prazo e que toleram a variação do valor de suas cotas.

Rentabilidade Mensal

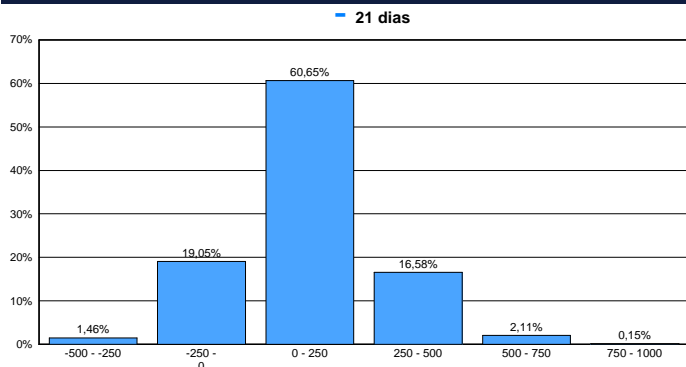
	Jan	Fev	Mar	Abr	Mai	Jun	Jul	Ago	Set	Out	Nov	Dez	Ano
2010	0,54%	3,92%	2,29%	0,15%	2,17%	-0,76%	0,63%	0,62%	0,89%	0,72%	2,01%	0,35%	14,30%
CDI	0,66%	0,59%	0,76%	0,66%	0,75%	0,79%	0,86%	0,89%	0,84%	0,81%	0,81%	0,93%	9,74%
2011	0,77%	0,10%	1,46%	2,67%	-0,07%	1,31%	2,40%	0,60%	0,50%	0,36%	-0,28%	1,39%	11,77%
CDI	0,86%	0,84%	0,92%	0,84%	0,99%	0,95%	0,97%	1,07%	0,94%	0,88%	0,86%	0,91%	11,59%
2012	0,17%	-0,26%	-0,43%	2,80%	2,29%	-0,23%	3,37%	-0,48%	0,95%	2,14%	0,67%	1,46%	13,08%
CDI	0,89%	0,74%	0,81%	0,70%	0,73%	0,64%	0,68%	0,69%	0,54%	0,61%	0,54%	0,53%	8,41%
2013	0,17%	-0,64%	1,76%	0,73%	1,06%	1,56%	0,99%	1,51%	-2,12%	1,85%	2,29%	1,46%	11,06%
CDI	0,59%	0,48%	0,54%	0,60%	0,58%	0,59%	0,71%	0,69%	0,70%	0,80%	0,71%	0,78%	8,05%
2014	0,53%	0,94%	-0,27%	-0,16%	1,55%	1,02%	0,38%	2,44%	2,50%	0,42%	2,05%	0,43%	12,44%
CDI	0,84%	0,78%	0,76%	0,81%	0,86%	0,82%	0,94%	0,86%	0,90%	0,94%	0,84%	0,95%	10,81%
2015	2,08%	3,95%	2,94%	-0,25%	2,03%	-0,77%	2,99%	-2,28%	1,30%	0,66%	0,96%	1,87%	16,43%
CDI	0,93%	0,82%	1,03%	0,95%	0,98%	1,06%	1,18%	1,11%	1,11%	1,11%	1,06%	1,16%	13,23%
2016	1,81%	1,54%	1,12%	1,97%	0,97%	0,56%	1,20%	1,02%	1,44%	1,43%	-0,70%	2,23%	15,57%
CDI	1,05%	1,00%	1,16%	1,05%	1,11%	1,16%	1,11%	1,21%	1,11%	1,05%	1,04%	1,12%	14,00%
2017	1,61%	1,33%	1,26%	-0,05%	-0,99%	1,17%	2,36%	1,66%	0,84%	1,02%	-0,31%	1,45%	11,91%
CDI	1,09%	0,87%	1,05%	0,79%	0,93%	0,81%	0,80%	0,80%	0,64%	0,65%	0,57%	0,54%	9,95%

Estatísticas

	Rent. Fundo	CDI	% CDI	Volatilidade
Início	274,54%	181,66%	127,53%	4,74%
12 meses	11,91%	9,95%	118,63%	4,57%
24 meses	29,34%	25,35%	113,89%	4,42%
36 meses	50,60%	41,93%	116,94%	4,68%
% Meses Acima do CDI	57%			
% Meses Abaixo do CDI	43%			
% Meses Positivos CDI	100%			
% Meses Negativos CDI	-%			

	Melhores retornos	Piores retornos
Mensal	4,30%	Mensal -3,83%
12 meses	31,07%	12 meses 6,31%

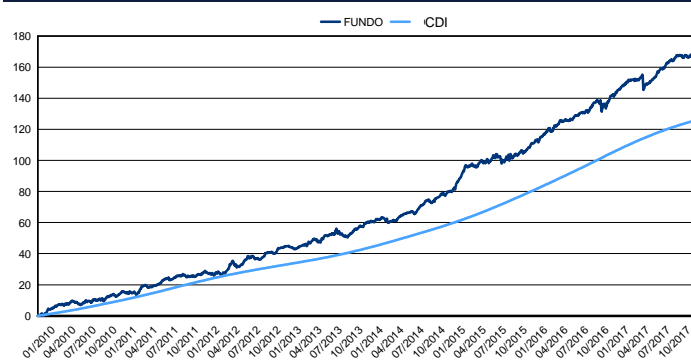
Frequência de Retornos - % CDI (Janelas Móveis)



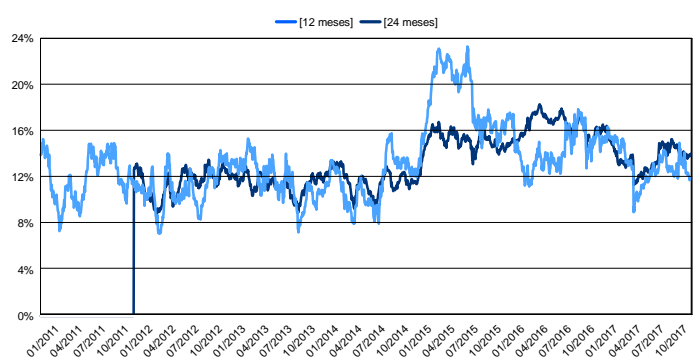
Patrimônio Líquido (R\$ Milhões)



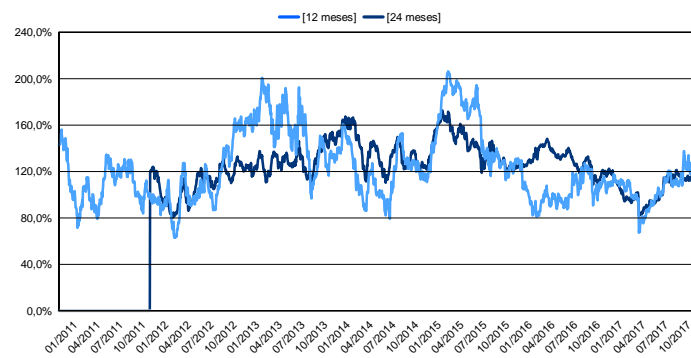
Evolução de Rentabilidade (%) - Desde o Início



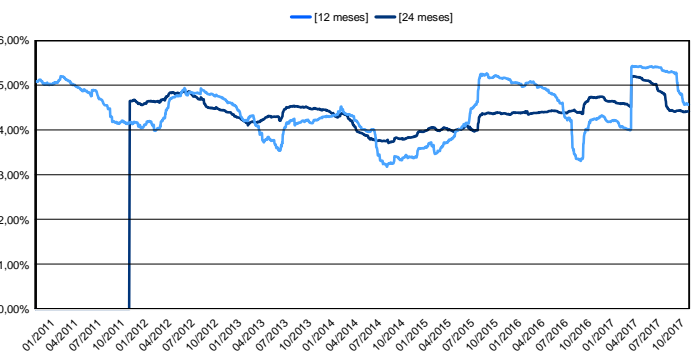
Retorno Nominal Anualizado - Janelas Móveis



Retorno % CDI - Janelas Móveis



Volatilidade Anualizada - Janelas Móveis



LEIA O FORMULÁRIO DE INFORMAÇÕES COMPLEMENTARES, A LÂMINA DE INFORMAÇÕES ESSENCIAIS E O REGULAMENTO ANTES DE INVESTIR. O FUNDO NÃO CONTA COM GARANTIA DA ADMINISTRADORA DO FUNDO, DA GESTORA DA CARTEIRA, DE QUALQUER MECANISMO DE SEGURO OU, AINDA, DO FUNDO GARANTIDOR DE CRÉDITOS – FGC. A RENTABILIDADE OBTIDA NO PASSADO NÃO REPRESENTA GARANTIA DE RENTABILIDADE FUTURA. A RENTABILIDADE DIVULGADA NÃO É LÍQUIDA DE IMPOSTOS. DESCRIÇÃO DO TIPO ANBIMA DISPONÍVEL NO FORMULÁRIO DE INFORMAÇÕES COMPLEMENTARES. Não há garantia de que este fundo terá o tratamento tributário para fundos de longo prazo. O Fundo utiliza estratégias que podem resultar em significativas perdas patrimoniais para seus cotistas, podendo inclusive acarretar perdas superiores ao capital aplicado e a consequente obrigação do cotista de aportar recursos adicionais para cobrir o prejuízo do fundo. O Fundo utiliza estratégias que podem resultar em significativas perdas patrimoniais para o Fundo e, conseqüentemente, para os seus cotistas. Este fundo está autorizado a realizar diretamente e/ou por meio de fundos investidos aplicações em ativos financeiros negociados no exterior. O fundo e/ou os fundos de investimentos que o fundo investe estão sujeitos a risco de perda substancial de seu patrimônio líquido, em caso de eventos que acarretem o não pagamento dos ativos integrantes de sua carteira, inclusive por força de intervenção, liquidação, regime de administração temporária, falência, recuperação judicial ou extrajudicial dos emissores responsáveis pelos ativos do fundo. Administrador do fundo: J. SAFRA SERVICOS DE ADMINISTRACAO FIDUCIARIA LTDA, Gestor do fundo: J SAFRA ASSET MANAGEMENT LTDA. SAFRA ABSOLUTO 30 - FUNDO DE INVESTIMENTO EM COTAS DE FUNDOS DE INVESTIMENTO MULTIMERCADO. Taxa de administração mínima 0,00% ao ano. Taxa de administração máxima 2,00% ao ano. A RENTABILIDADE DIVULGADA NÃO É LÍQUIDA DE TAXA DE SAÍDA, A QUAL INCIDIRÁ SE NÃO FOR RESPEITADA A PROGRAMAÇÃO DE 30 DIAS. O fundo poderá comprar cotas de fundos de investimento que cobrem taxa de performance.

E-mail: safra.asset@safra.com.br. Central de Atendimento Safrá: 0300 105 1234, de 2ª a 6ª-feira, das 9 às 19h, exceto feriados.
 Atendimento aos portadores de necessidades especiais, auditivas e fala. SAC ☐ Serviço de Atendimento ao Consumidor: 0800 772 5755. Atendimento 24 horas por dia, 7 dias por semana.
 Ouvidoria ☐ caso já tenha recorrido ao SAC e não esteja satisfeito(a): 0800 770 1236, de 2ª a 6ª-feira, das 9h às 18h, exceto feriados.