



SAFRA MIX 30 FIC FI MULTIMERCADO

30M

Dezembro de 2011

Características

Categoria ANBIMA	Multimercados Multiestratégia	Pagamento resgate	D+32
Data início	18/12/2009	Aplicação inicial	R\$ 30.000,00
Taxa de administração	Máxima: 2,50% a.a.	Movimentação	R\$ 5.000,00
Taxa de Performance	20% sobre o que exceder o CDI.	Saldo Mínimo	R\$ 10.000,00
Tipo de Cota	Fechamento	Horário	09:01 às 15:00
Cotas de Aplicação	D+1	Patrimônio Liq. em 12 meses (R\$ MM)	R\$ 131,60
Cota conversão resgate	D+31	Tributação	Longo Prazo conforme Tabela Regressiva.

Descrição do Fundo

Aplica em cotas de fundos de investimento multimercados do Banco Safra, em busca de retorno diferenciado, no médio/longo prazo.

Destinado a investidores de perfil arrojado, que buscam uma rentabilidade diferenciada no médio/longo prazo e que toleram a variação do valor de suas cotas.

Rentabilidade Mensal

	Jan	Fev	Mar	Abr	Mai	Jun	Jul	Ago	Set	Out	Nov	Dez	Ano
2004	-	-	-	-	-	-	-	-	-	-	-	-	-
CDI	-	-	-	-	-	-	-	-	-	-	-	-	-
2005	-	-	-	-	-	-	-	-	-	-	-	-	-
CDI	-	-	-	-	-	-	-	-	-	-	-	-	-
2006	-	-	-	-	-	-	-	-	-	-	-	-	-
CDI	-	-	-	-	-	-	-	-	-	-	-	-	-
2007	-	-	-	-	-	-	-	-	-	-	-	-	-
CDI	-	-	-	-	-	-	-	-	-	-	-	-	-
2008	-	-	-	-	-	-	-	-	-	-	-	-	-
CDI	-	-	-	-	-	-	-	-	-	-	-	-	-
2009	-	-	-	-	-	-	-	-	-	-	-	1,58%	1,58%
CDI	-	-	-	-	-	-	-	-	-	-	-	0,26%	0,26%
2010	-0,89%	4,16%	1,67%	0,44%	2,63%	-0,48%	0,04%	1,02%	0,35%	0,82%	2,35%	0,43%	13,15%
CDI	0,66%	0,59%	0,76%	0,66%	0,75%	0,79%	0,86%	0,89%	0,84%	0,81%	0,81%	0,93%	9,74%
2011	0,82%	0,29%	1,54%	2,75%	0,01%	1,09%	1,99%	0,29%	0,50%	0,63%	-0,31%	1,32%	11,43%
CDI	0,86%	0,84%	0,92%	0,84%	0,99%	0,95%	0,97%	1,07%	0,94%	0,88%	0,86%	0,91%	11,59%

Estatísticas

	Rent. Fundo	CDI	% CDI	Volatilidade
12 meses	11,43%	11,59%	98,62%	4,02%
24 meses	26,08%	22,47%	114,36%	4,32%
36 meses	- %	- %	- %	- %
Início	28,08%	22,79%	120,56%	4,31%

% Meses Acima do CDI	46%
% Meses Abaixo do CDI	54%
% Meses Positivos CDI	100%
% Meses Negativos CDI	-%

Máximo drawdown	
Perda Máxima(dias)	
Recuperação(dias)	1

	Melhores retornos	Piores retornos
Mensal	4,16%	Mensal -0,89%
12 meses	15,00%	12 meses 8,58%

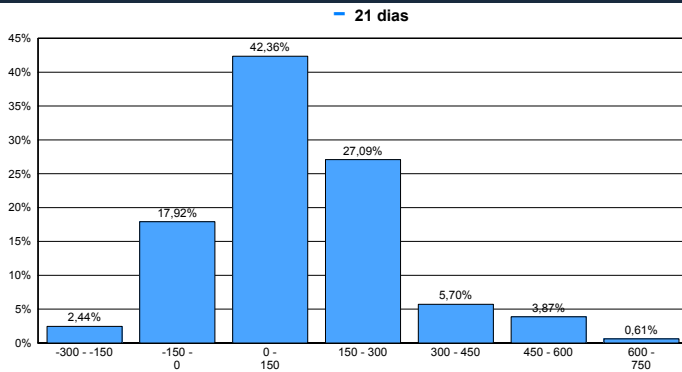


SAFRA MIX 30 FIC FI MULTIMERCADO

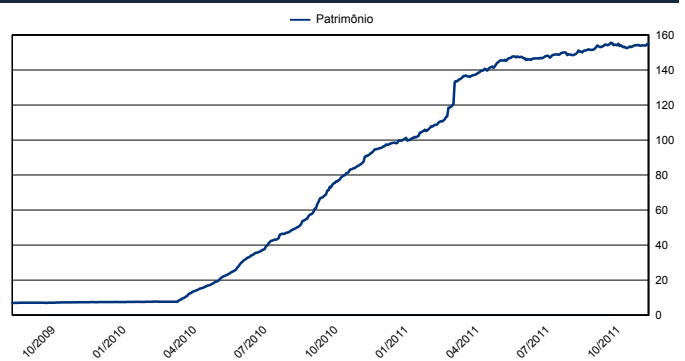
30M

Dezembro de 2011

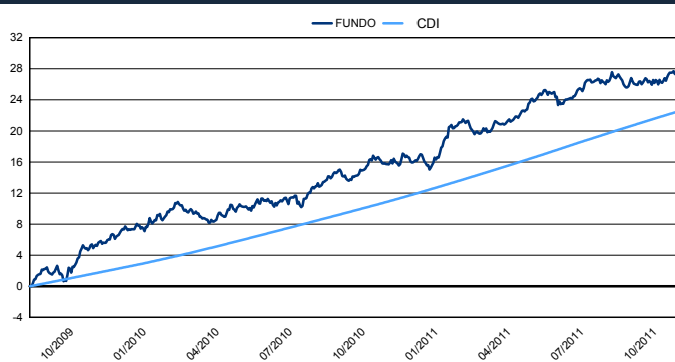
Frequência de Retornos - % CDI (Janelas Móveis)



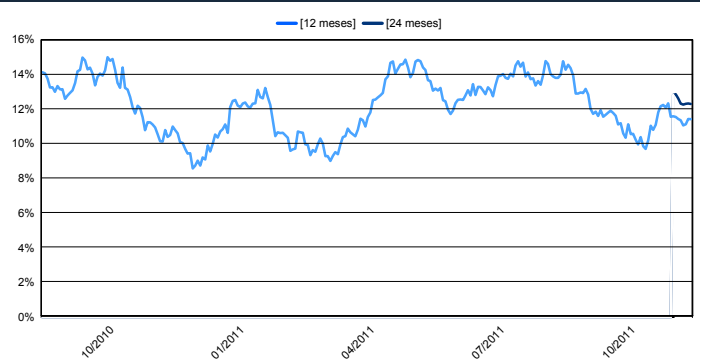
Patrimônio Líquido (R\$ Milhões)



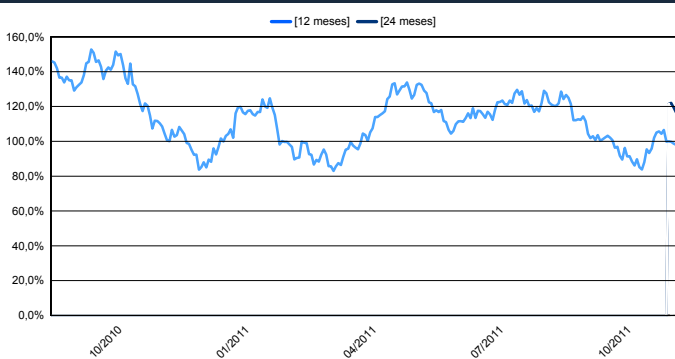
Evolução de Rentabilidade (%) - Desde o Início



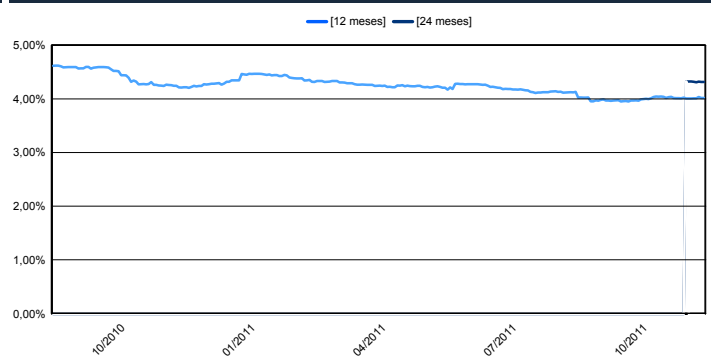
Retorno Nominal Anualizado - Janelas Móveis



Retorno % CDI - Janelas Móveis



Volatilidade Anualizada - Janelas Móveis



FUNDOS DE INVESTIMENTO NÃO CONTAM COM GARANTIA DO ADMINISTRADOR, DO GESTOR, DE QUALQUER MECANISMO DE SEGURO OU FUNDO GARANTIDOR DE CRÉDITO - FGC. RENTABILIDADE PASSADA NÃO REPRESENTA GARANTIA DE RENTABILIDADE FUTURA. É recomendada a leitura cuidadosa do prospecto e regulamento do fundo de investimento pelo investidor ao aplicar seus recursos. A rentabilidade obtida no passado não representa garantia de rentabilidade futura. LEIA O PROSPECTO E O REGULAMENTO ANTES DE INVESTIR. A rentabilidade não é líquida de impostos. Não há garantia de que este Fundo terá o tratamento tributário para fundos de longo prazo. Administrador do Fundo: JS Administração de Recursos SA / Gestor do Fundo: Banco J Safra SA. O fundo/fundo em que aplica está autorizado a aplicar em ativos financeiros negociados no exterior. SAFRA MIX 30 FUNDO DE INVESTIMENTO EM COTAS DE FUNDOS DE INVESTIMENTO MULTIMERCADO. Taxa de administração mínima 0,00% ao ano. Taxa de administração máxima 2,50% ao ano. A RENTABILIDADE DIVULGADA NÃO É LÍQUIDA DE IMPOSTOS E TAXA DE SAÍDA, A QUAL INCIDIRÁ SE NÃO FOR RESPEITADA A PROGRAMAÇÃO DE 30 DIAS. O FUNDO/FUNDOS EM QUE O FUNDO APLICA UTILIZAM ESTRATÉGIAS COM DERIVATIVOS COMO PARTE INTEGRANTE DE SUA POLÍTICA DE INVESTIMENTO. TAIS ESTRATÉGIAS, DA FORMA COMO SÃO ADOTADAS, PODEM RESULTAR EM SIGNIFICATIVAS PERDAS PATRIMONIAIS PARA O FUNDO E, CONSEQUENTEMENTE, PARA OS SEUS COTISTAS, PODENDO INCLUSIVE ACARREAR PERDAS SUPERIORES AO CAPITAL APLICADO E A CONSEQUENTE OBRIGAÇÃO DOS COTISTAS DE APORTAREM RECURSOS ADICIONAIS PARA COBRIR O PREJUÍZO DO FUNDO. O fundo/fundos em que o Fundo aplica estão autorizados a realizar aplicações em ativos financeiros negociados no exterior. O fundo/fundos em que o Fundo aplica podem estar expostos a significativa concentração em ativos de poucos emissores, com os riscos daí decorrentes. Não há garantia de que este Fundo terá o tratamento tributário para fundos de longo prazo.

E-mail: safra.asset@safra.com.br. Central de Atendimento Safra: 0300 105 1234, de 2ª a 6ª-feira, das 9 às 19h, exceto feriados. Atendimento aos portadores de necessidades especiais, auditivas e fala. SAC ☐ Serviço de Atendimento ao Consumidor: 0800 772 5755. Atendimento 24 horas por dia, 7 dias por semana. Ouvidoria ☐ caso já tenha recorrido ao SAC e não esteja satisfeito(a): 0800 770 1236, de 2ª a 6ª-feira, das 9h às 18h, exceto feriados.